

**IRONTECH** Group

# INDUSTRIAL PLATFORM COMPUTING

QUALITY · DESIGN · INNOVATION







## CENTRO DE DISEÑO Y FABRICACIÓN EN GIRONA ESPAÑA

**Irontech** Group es una empresa con un equipo con más de 15 años de experiencia en el mercado y con su sede en Girona.

Nuestro objetivo es ofrecer las mejores soluciones en equipos industriales basados en el diseño y fabricación de sus modelos, así como la integración de componentes electrónicos y plataformas de hardware de última generación tecnológica con el fin de disponer de un producto innovador, potente, flexible y escalable que se adapte continuamente a las necesidades del mercado actual.



# NUESTRAS DIVISIONES

Ofrecemos Panel PC totalmente customizados en lo que se refiere a tamaño de pantalla, procesador, tipo de sensor táctil, memoria RAM, disco duro, puertos USB, puertos Serie y puertos Ethernet.

En la división OEM de sus siglas en inglés (Original Equipment Manufacturer) es la división más artesana de la empresa, ya que desarrollamos desde cero, proyectos 100% medida, uniendo esfuerzos y conocimientos con nuestros clientes.

La empresa cuenta con las Certificaciones ISO 9001:2015, que garantiza la Gestión de Procedimientos en nuestro sistema de diseño, fabricación y comercialización de informática industrial, e ISO 14001:2015, que acredita nuestro Sistema de Gestión Ambiental, proporcionada por TÜV Rheinland®.







## Panel PC Full IP65

PANEL TÁCTIL INDUSTRIAL CON PC FANLESS INTEGRADO, DE ACERO INOXIDABLE 316L, CON PROTECCIÓN IP65 EN SU TOTALIDAD Y CONECTORES CON PROTECCIÓN IP68



Procesadores Intel®



Tecnología Táctil



Consumo Eficiente



Doble Pantalla



Protección IP65 Total

## Panel PC Panelable

PANEL TÁCTIL INDUSTRIAL CON PC INTEGRADO, PANELABLE Y CON FRONTAL IP65 RESISTENTE AL AGUA Y POLVO



Procesadores Intel®



Tecnología Táctil



Consumo Eficiente



Doble Pantalla



Protección IP65 Frontal



## Panel PC Close Frame

PANEL TÁCTIL INDUSTRIAL DE CHAPA PINTADA CON PC INTEGRADO, CON FRONTAL IP65 RESISTENTE AL AGUA Y POLVO, COMPATIBLE CON SOPORTE VESA



Procesadores Intel®



Tecnología Táctil



Consumo Eficiente



Doble Pantalla



Protección IP65 Frontal





## Panel PC Close Frame de Aluminio

PANEL TÁCTIL INDUSTRIAL DE ALUMINIO CON PC INTEGRADO, COMPATIBLE CON SOPORTE VESA



Procesadores Intel®



Tecnología Táctil



Consumo Eficiente



Doble Pantalla

## Monitor Industrial

MONITOR TÁCTIL INDUSTRIAL, DISPONIBLE EN CUALQUIERA DE LOS FORMATOS DE NUESTRAS FAMILIAS DE PANEL PC



Procesadores Intel®



Tecnología Táctil



Consumo Eficiente



Doble Pantalla



Protección IP65



## ESTAMOS PRESENTES EN



AUTOMOCIÓN



ALIMENTARIA



QUÍMICA



FARMACÉUTICA



METALURGIA



AGUA Y TRATAMIENTO DE AGUAS



MEDIOAMBIENTE Y RECICLAJE



PLÁSTICO



TEXTIL



MADERA



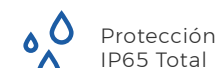
PACKAGING



LOGÍSTICA



Panel táctil industrial con PC Fanless integrado, de acero inoxidable 316L con protección IP65 en su totalidad y conectores con protección IP68



# Panel PC Full IP65



CARACTERÍSTICAS PRINCIPALES	15"	17"	21,5"
Display	1024 x 768	1280 x 1024	1920 x 1080
CPU	Celeron® J1900 / J3455 i3 / i5 / i7		
Puertos	Máx. 5 puertos 1 / 2 Ethernet 1 / 3 Serie 4 / 6 USB		
Táctiles	Resistivo 5W PCAP Multitáctil		
RAM	2 GB hasta 16GB		
SSD	Desde 32GB		
HDD	Desde 500 GB		
Opcionales	Wifi / Bluetooth RFID GPRS, 4G UMTS Display alto brillo		



Panel táctil industrial con PC integrado,  
panelable y con frontal IP65  
resistente al agua y polvo





# Panel PC Panelable



CARACTERÍSTICAS PRINCIPALES	7"	10,4"	12,1"	15"	15,6"/18,5"	17"/19"	21,5"
Display	800 x 480	800 x 600		1024 x 768	1366 x 768	1280 x 1024	1920 x 1080
		1024 x 768			1920 x 1080		
CPU	Atom® x5-E8000	Celeron® J1900 / J3455			i3 / i5 / i7		
Puertos	1 / 2 Ethernet				1 / 3 Serie		
	1 / 2 Serie		1 / 3 Serie				
	4 / 6 USB						
	HDMI	VGA / DVI / HDMI					
Táctiles	Resistivo 5W						
	PCAP Multitáctil						
RAM	2 GB hasta 8GB			2 GB hasta 16GB			
SSD	Desde 32GB						
HDD					Desde 500 GB		
Opcionales	Wifi						
	Wifi + Bluetooth						
	GPRS, 4G UMTS						
	Display alto brillo						
					Ampliación 2 Slots		



Panel táctil industrial de chapa pintada con PC integrado, con frontal IP65 resistente al agua y polvo, compatible con soporte vesa

# Panel PC Close Frame



CARACTERÍSTICAS PRINCIPALES	10,4"	15"	18,5"	19"	21,5"
Display	800 x 600	1024 x 768	1366 x 768	1280 x 1024	1920 x 1080
	1024 x 768		1920 x 1080		
CPU	Celeron® J1900 / J3455				
Puertos	1 / 2 Ethernet				
	1 / 2 Serie				
	3 USB	4 USB			
	VGA / DVI / HDMI				
Táctiles	Resistivo 5W				
RAM	2 GB hasta 8GB				
SSD	Desde 32 GB				
HDD	Desde 500 GB				
Opcionales	Wifi / Bluetooth				
	GPRS, 4G UMTS				
	Display alto brillo				



# Panel PC Close Frame de Aluminio



Panel táctil industrial de aluminio  
con PC integrado, compatible  
con soporte vesa



Procesadores  
Intel®



Tecnología  
Táctil

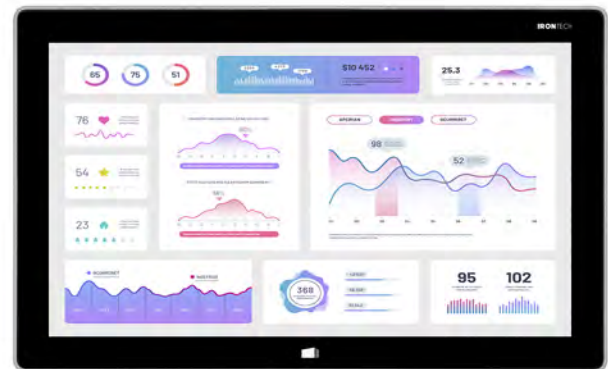


Consumo  
Eficiente



Doble  
Pantalla

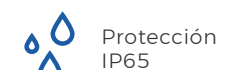
# Panel PC Close Frame de Aluminio



CARACTERÍSTICAS PRINCIPALES	10,1"	10,4"	15"	15,6"	17"	21,5"	32"
Display	1280 x 800	1024 x 768	1024 x 768	1366 x 768 1920 x 1080	1280 x 1024	1920 x 1080	1920 x 1080
CPU	Celeron® J1900 / J3455						
Puertos	1 Serie			1 / 2 Serie			
	2 USB			4 USB			
	1 VGA			VGA / DVI / HDMI			
	1 / 2 Ethernet						
Táctiles	PCAP Multitáctil						
RAM	2 GB hasta 8GB		2 GB hasta 16GB				
SSD	Desde 32GB						
HDD				Desde 500 GB			
Opcionales	Wifi + Bluetooth						
				RFID			
	GPRS, 4G UMTS						
	Display alto brillo						



Monitor táctil industrial, disponible en cualquiera de los formatos de nuestras familias de Panel PC







\*Ejemplo de monitor panelable

FAMILIAS	PUERTOS	TÁCTILES	OPCIONALES
Panel PC Panelable	VGA / DVI	Resitivo 5W	Display alto brillo
	HDMI	PCAP Multitáctil	
	VGA / DVI / HDMI		
Panel PC Full IP65	HDMI	Resitivo 5W	
		PCAP Multitáctil	
Panel PC Close Frame	VGA / DVI	Resitivo 5W	
	HDMI		
	VGA / DVI / HDMI		
Panel PC Close Frame de Aluminio	VGA / DVI	PCAP Multitáctil	
	HDMI		
	VGA / DVI / HDMI		



Cami dels Carlins, 60 (PI Montfullà)  
17162, Bescanó, Girona, España

[www.irontech-group.com](http://www.irontech-group.com)  
[ventas@irontech-group.com](mailto:ventas@irontech-group.com)

T. +34 972 003 399

