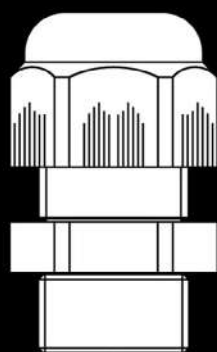
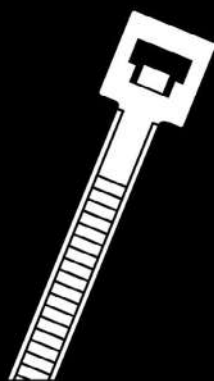


FIJACIÓN



INTERFLEX ///

Prensaestopas y accesorios



bridex[®]

Bridas ajustables

INTERFLEX

Prensaestopas y accesorios



Prensaestopas plásticos	124-126
Accesorios plásticos	127-129
Prensaestopas metálicos	130-140
Accesorios metálicos	141-147
Juntas de estanqueidad	148

Prensaestopas seguridad aumentada y accesorios	149-151
Prensaestopas antideflagrantes y accesorios	152-159
Sistemas de entrada multicables KADP y KADL	160-161



Prensaestopas de poliamida

Cap-top 2000



- Cierre de diafragma y anillo de neopreno
- Fabricado en poliamida 6
- Color gris oscuro RAL 7001, gris claro RAL 7035 y negro RAL 9005
- Roscas métrica EN 60423 y Pg DIN 40430
- Temperatura de trabajo: de -40°C a +100°C
- Grado de protección hasta IP68
- Colores: gris oscuro RAL 7001, gris claro RAL 7035 y negro RAL 9005
- Homologaciones del fabricante: VDE (roscas métricas), y Listado UL (EEUU y Canadá) y DNV.

Referencia			Rosca	Longitud rosca mm	Margen de cierre mm	Envase
Gris oscuro	Gris claro	Negro				
011275	011276	011277	M12 x 1,5	8	2,5 ÷ 6,5	100
011675	011676	011677	M16 x 1,5	10	2,8 ÷ 8	100
011775	011776	011777	M16 x 1,5	10	3,5 ÷ 10	100
012075	012076	012077	M20 x 1,5	10	5 ÷ 12	100
012275	012276	012277	M20 x 1,5	10	7 ÷ 14	50
012575	012576	012577	M25 x 1,5	10	9 ÷ 18	50
013275	013276	013277	M32 x 1,5	10	14 ÷ 25	25
014075	014076	014077	M40 x 1,5	10	18 ÷ 32	20
015075	015076	015077	M50 x 1,5	12	24 ÷ 38,5	10
016375	016376	016377	M63 x 1,5	12	35 ÷ 48	5

010770	010771	010772	Pg 7	8	2,5 ÷ 6,5	100
010970	010971	010972	Pg 9	8	2,8 ÷ 8	100
011170	011171	011172	Pg 11	8	3,5 ÷ 10	100
011370	011371	011372	Pg 13,5	9	5 ÷ 12	100
011670	011671	011672	Pg 16	10	7 ÷ 14	50
012170	012171	012172	Pg 21	11	9 ÷ 18	50
012970	012971	012972	Pg 29	11	14 ÷ 25	25
013670	013671	013672	Pg 36	13	18 ÷ 32	10
014270	014271	014272	Pg 42	13	24 ÷ 38,5	10
014870	014871	014872	Pg 48	14	35 ÷ 48	10

Rosca NPT consultar



Cap-top 1000



- Cierre de diafragma y anillo de neopreno
- Fabricado en poliamida 6
- Color gris oscuro RAL 7001 y negro RAL 9005
- Roscas métrica EN 60423 y Pg DIN 40430
- Temperatura de trabajo: de -20°C a +100°C
- Grado de protección hasta IP68 5 bar
- Colores: gris oscuro RAL 7001 y negro RAL 9005
- Homologaciones del fabricante: VDE, Reconocido UL (EEUU y Canadá), Listado UL (EEUU y Canadá) y SEMKO (roscas métricas)

Gris oscuro	Gris claro	Negro	Rosca	Longitud rosca mm	Margen de cierre mm	Envase
061275	061265		M12 x 1,5	8	3 ÷ 6,5	100
061675	061665		M16 x 1,5	15	5 ÷ 10	100
062075	062065		M20 x 1,5	11	6 ÷ 12	100
062076	062066		M20 x 1,5	15	10 ÷ 14	50
062575	062565		M25 x 1,5	15	13 ÷ 18	50
063275	063265		M32 x 1,5	15	18 ÷ 25	25
064075	064065		M40 x 1,5	18	22 ÷ 32	10
065075	065065		M50 x 1,5	18	30 ÷ 38	5
066375	066365		M63 x 1,5	18	34 ÷ 44	5

060704	050705		Pg 7	8	3 ÷ 6,5	100
060904	050905		Pg 9	8	5 ÷ 10	100
061104	051105		Pg 11	8	6 ÷ 12	100
061304	051305		Pg 13,5	9	10 ÷ 14	100
061604	051605		Pg 16	10	13 ÷ 18	50
062104	052105		Pg 21	11	18 ÷ 25	50
062904	052905		Pg 29	11	22 ÷ 32	25
063604	053605		Pg 36	13	30 ÷ 38	10
064204	054205		Pg 42	13	34 ÷ 44	10
064804	054805		Pg 48	14	35 ÷ 48	10



Prensaestopas de poliamida

Cap-top fix Para fácil y rápida instalación sin necesidad de tuercas en paredes pasantes



Referencia	Para agujero	Grosor pared / mm	Margen de cierre / mm	Envase u
171675	M16	1 ÷ 4	5 ÷ 10	100
172075	M20	1 ÷ 4	8 ÷ 13	100
172575	M25	1 ÷ 4	11 ÷ 17	50
173275	M32	1 ÷ 4	15 ÷ 21	25

- Fabricado en poliamida 6
- Cierre de diafragma y anillo de CR/NBR
- Junta de estanqueidad incorporada en la base de NBR/PFTE
- Temperatura de trabajo: de -20°C a +100°C
- Grado de protección IP68 5 bar



Cap-top 1000 multicables



Referencia gris	Rosca	Longitud rosca mm	Margen de cierre / mm AxB	Envase
PM16G AxB**	M16 x 1,5	8	4x3,5 / 2x4 / 2x4,5	50
PM20G AxB**	M20 x 1,5	8	2x4 / 4x5 / 2x6	50
PM25G AxB**	M25 x 1,5	8	3x4 / 5x4 / 6x4 / 4x5 / 2x6 / 3x6 / 4x6 / 4x6,5 / 3x7 / 2x8	50
PM32G AxB**	M32 x 1,5	10	6x4 / 6x6 / 4x7 / 2x8 / 3x8 / 4x8 / 4x8,5	25
PM40G AxB**	M40 x 1,5	10	8x6,5 / 5x8,5 / 4x10	10
PP9G AxB**	Pg 9	8	2x3,5	1
PP11G AxB**	Pg 11	8	2x4 / 2x5 / 3x5	1
PP13G AxB**	Pg 13,5	8	2x5	1
PP16G AxB**	Pg 16	10	3x5 / 4x4 / 4x5	1
PP21G AxB**	Pg 21	10	4x5 / 4x7,5	1

- Cierre de diafragma y anillo de TPE
- Fabricado en poliamida 6
- Roscas métrica EN 60423 y Pg DIN 40430
- Temperatura de trabajo: de -20°C a +100°C
- Grado de protección hasta IP65*
- Color: gris oscuro RAL 7001

* con todas las entradas utilizadas y con los cables de diámetro indicado

** formar la referencia sustituyendo A por el número de entradas de cables y B por el Ø exterior del cable



Prensaestopas de poliamida

Obturador Para cerrar la entrada de cables de los prensaestopas tipo cap-top. El diámetro del obturador (d1 ó d2) debe ser igual o como máximo 1mm inferior al diámetro máximo de cierre del prensaestopas



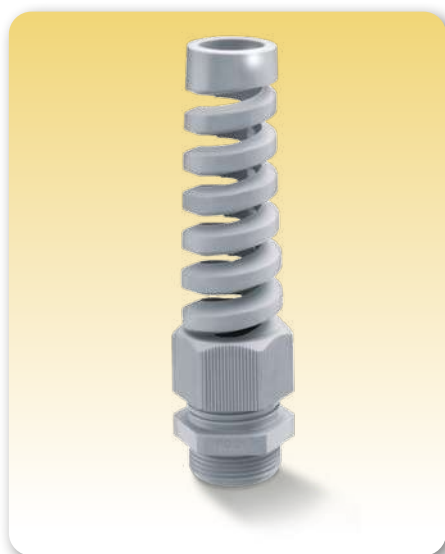
Referencia	d1	d2	tipo	Envase u
411207	6,5	5	A	50
411216	5,5	-	B	50
411609	8	6	A	50
411611	10	7	A	50
412013	12	9	A	50
411636	9,5	-	B	50
411600	14	12	A	50
412036	12	-	B	50
412521	18	16	A	25
412536	16	-	B	50
413229	25	20	A	10
413236	20	-	B	25
414036	27	-	B	10
415036	35	-	B	5
416336	42	-	B	5



- Fabricado en poliamida 6 reforzada de fibra de vidrio GF30
- Temperatura de trabajo: de -30°C a +100°C
- Colores: gris claro RAL 7035



Heli-top 1000* Con protección de los cables a la flexión mediante una prolongación de la cabeza de presión en forma de muelle



gris	Rosca	Longitud rosca mm	Margen de cierre mm	Envase
101275	M12 x 1,5	8	3 ÷ 6,5	100
101675	M16 x 1,5	15	5 ÷ 10	100
102075	M20 x 1,5	11	6 ÷ 12	50
102076	M20 x 1,5	15	10 ÷ 14	25
102575	M25 x 1,5	15	13 ÷ 18	25

- Cierre de diafragma y anillo de neopreno
- Fabricado en poliamida 6
- Color gris oscuro RAL 7001 y negro RAL 9005
- Rosca métrica EN 60423
- Temperatura de trabajo: de -20°C a +100°C
- Grado de protección hasta IP68 5 bar
- Colores: gris oscuro RAL 7001
- Homologaciones del fabricante: VDE (rosca métrica), Reconocido UL (EEUU y Canadá) y Listado UL (EEUU y Canadá)

Dimensiones en mm.

Accesorios de poliamida

Tuercas Normanyl



- Fabricada en poliamida
- Roscas métrica EN 60423 y Pg DIN 40430
- Temperatura de trabajo: de -30°C a +105°C
- Colores: gris oscuro RAL 7001, gris claro RAL 7035 y negro RAL 9005

Referencia			Rosca	Longitud rosca mm	Envase u.
gris oscuro	gris claro	negro			
261231	261225	261247	M12 x 1,5	5	100
261631	261625	261647	M16 x 1,5	5	100
262031	262025	262047	M20 x 1,5	6	100
262531	262525	262547	M25 x 1,5	6	100
263231	263225	263247	M32 x 1,5	7	100
264031	264025	264047	M40 x 1,5	7	50
265031	265025	265047	M50 x 1,5	9	50
266331	266325	266347	M63 x 1,5	9	50

260772	260770	260760	Pg 7	4,5	100
260972	260970	260960	Pg 9	4,5	100
261172	261170	261160	Pg 11	5	100
261372	261370	261360	Pg 13,5	5,5	100
261672	261670	261660	Pg 16	6	100
262172	262170	262160	Pg 21	6,5	100
262972	262970	262960	Pg 29	7,5	50
263672	263670	263660	Pg 36	9	20
264272	264270	264260	Pg 42	9	10
264872	264878	264860	Pg 48	9,5	10

Tuercas NPT consultar

Tapones Normanyl



- Fabricado en poliamida reforzada con fibra de vidrio
- Roscas métrica EN 60423 y Pg DIN 40430
- Temperatura de trabajo: de -40°C a +135°C
- Color: gris claro RAL 7035

Referencia	Rosca	Longitud rosca mm	Envase u.
gris claro			
191275	M12 x 1,5	6	100
191675	M16 x 1,5	6	100
192075	M20 x 1,5	8	100
192575	M25 x 1,5	8	100
193275	M32 x 1,5	10	50
194075	M40 x 1,5	10	20
195075	M50 x 1,5	12	20
196375	M63 x 1,5	12	20

190772	Pg 7	6	100
190972	Pg 9	6	100
191172	Pg 11	6	100
191372	Pg 13	6	100
191672	Pg 16	6	100
192172	Pg 21	8	100
192972	Pg 29	8	100
193672	Pg 36	10	50
194272	Pg 42	10	50
194872	Pg 48	12	50

Dimensiones en mm.



Accesorios de poliamida

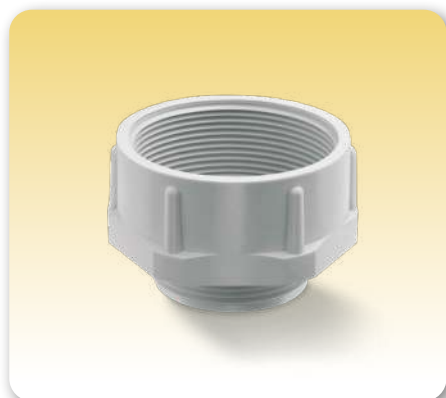
Tapones de ventilación Para proporcionar un equilibrio de presión entre el interior y el exterior de las envolventes y evitar la aparición de condensación



Referencia	Rosca	Longitud rosca / mm	Envase u
191286	M12x1,5	6	100
191280	M12x1,5	10	100

- Fabricado en poliamida 6
- Membrana de polietersulfona (PES) y anillo tórico de NBR
- Color gris claro RAL 7035
- Rosca métrica EN 60423
- Temperatura de trabajo: de -40°C a +100°C
- Grado de protección hasta IP68

Ampliaciones de rosca

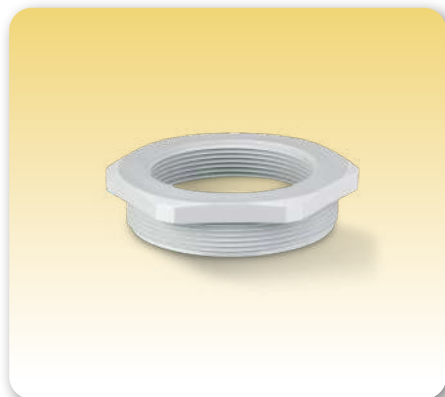


Referencia	Rosca macho	Rosca hembra	longitud rosca / mm	Envase u
121675	M12 x 1,5	M16 x 1,5	8	50
162075	M16 x 1,5	M20 x 1,5	8	50
202575	M20 x 1,5	M25 x 1,5	9	50
253275	M25 x 1,5	M32 x 1,5	10	25
324075	M32 x 1,5	M40 x 1,5	11	10

- Fabricado en poliamida 6
- Membrana de polietersulfona (PES) y anillo tórico de NBR
- Color gris claro RAL 7035
- Rosca métrica EN 60423
- Temperatura de trabajo: de -40°C a +100°C
- Grado de protección hasta IP68

Accesorios de poliamida

Reducciones de rosca



- Fabricada en poliamida reforzada con fibra de vidrio
- Rosca métrica EN 60423
- Temperatura de trabajo: de -40°C a +135°C
- Color: gris claro RAL 7035

Referencia	Rosca macho	Rosca hembra	Longitud rosca / mm	Envase u
471612	M16 x 1,5	M12 x 1,5	8	50
472012	M20 x 1,5	M12 x 1,5	9	50
472016	M20 x 1,5	M16 x 1,5	9	50
472512	M25 x 1,5	M12 x 1,5	10	50
472516	M25 x 1,5	M16 x 1,5	10	50
472520	M25 x 1,5	M20 x 1,5	10	50
473216	M32 x 1,5	M16 x 1,5	11	25
473220	M32 x 1,5	M20 x 1,5	11	25
473225	M32 x 1,5	M25 x 1,5	11	25
474020	M40 x 1,5	M20 x 1,5	12	10
474025	M40 x 1,5	M25 x 1,5	12	10
474032	M40 x 1,5	M32 x 1,5	13	10
475025	M50 x 1,5	M25 x 1,5	13	10
475032	M50 x 1,5	M32 x 1,5	13	10
475040	M50 x 1,5	M40 x 1,5	13	10
476332	M63 x 1,5	M32 x 1,5	15	10
476340	M63 x 1,5	M40 x 1,5	15	10
476350	M63 x 1,5	M50 x 1,5	15	10

Codos roscados a 90°



Referencia	Rosca macho	Longitud rosca / mm	Envase u
581675	M16 x 1,5	12	100
582075	M20 x 1,5	12	50
582575	M25 x 1,5	12	50
583275	M32 x 1,5	14	25
584075	M40 x 1,5	14	10



580970	Pg 9	11	100
581170	Pg 11	11	50
581370	Pg 13,5	11,5	50
581670	Pg 16	11,5	50
582170	Pg 21	13	25
582970	Pg 29	15	10

- Fabricado en poliamida reforzada con fibra de vidrio
- Roscas métrica EN 60423 y Pg DIN 40430
- Temperatura de trabajo: de -40°C a +135°C
- Color: gris claro RAL 7035

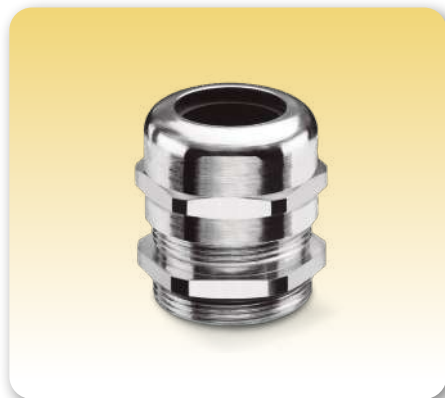
Dimensiones en mm.



Prensaestopas de latón niquelado

Cap-top 2000+

¡NOVEDAD!



- Cierre de diafragma y anillo de neopreno
- Fabricado en latón niquelado
- Junta tórica de NBR para estanqueidad de la base (sólo rosca métrica)
- Roscas métrica EN 60423 y Pg DIN 40430
- Temperatura de trabajo: de -40°C a +100°C
- Grado de protección hasta IP68
- Homologaciones del fabricante: VDE y DNV.

Referencia	Rosca	Longitud rosca mm	Margen de cierre / mm	Envase u.
101225	M12 x 1,5	5	2,5 ÷ 6,5	50
101625	M16 x 1,5	5	4 ÷ 9,5	50
102025	M20 x 1,5	6	7 ÷ 13	50
102525	M25 x 1,5	7	8 ÷ 16	25
103225	M32 x 1,5	8	11 ÷ 21	20
104025	M40 x 1,5	8	15 ÷ 27	20
105025	M50 x 1,5	9	22 ÷ 35	5
106325	M63 x 1,5	10	35 ÷ 48	5

640704	Pg 7	5	2,5 ÷ 6,5	50
640904	Pg 9	6	4 ÷ 9,5	50
641104	Pg 11	6	6 ÷ 11,5	50
641304	Pg 13	6,5	7 ÷ 13	50
641604	Pg 16	6,5	8 ÷ 15	50
642104	Pg 21	7	11 ÷ 19	20
642904	Pg 29	8	16 ÷ 26	20
643604	Pg 36	9	22 ÷ 34,5	10
644204	Pg 42	10	27 ÷ 40	5
644804	Pg 48	10	35 ÷ 48	5

Cap-top 1000



- Cierre de diafragma y anillo de neopreno
- Fabricado en latón niquelado
- Roscas métrica EN 60423 y Pg DIN 40430
- Temperatura de trabajo: de -20°C a +100°C
- Grado de protección hasta IP68 5 bar / IP69K
- Homologaciones del fabricante: VDE, Reconocido UL (EEUU y Canadá), Listado UL (EEUU y Canadá) y SEMKO (rosclas métricas)

Referencia	Rosca	Longitud rosca mm	Margen de cierre / mm	Envase u.
101205	M12 x 1,5	5	3 ÷ 6	100
101605	M16 x 1,5	5	5 ÷ 9	100
102005	M20 x 1,5	6	9 ÷ 13	100
102505	M25 x 1,5	7	11 ÷ 16	50
103205	M32 x 1,5	8	14 ÷ 21	25
104005	M40 x 1,5	8	19 ÷ 27	10
105005	M50 x 1,5	9	24 ÷ 35	5
106305	M63 x 1,5	10	32 ÷ 42	5
106405	M63 x 1,5	10	38 ÷ 48	5

100710	Pg 7	5	3 ÷ 6,5	100
100910	Pg 9	6	4 ÷ 8	100
101110	Pg 11	6	5 ÷ 10	50
101310	Pg 13,5	6,5	6 ÷ 12	50
101610	Pg 16	6,5	10 ÷ 14	50
102110	Pg 21	7	13 ÷ 18	50
102910	Pg 29	8	18 ÷ 25	25
103610	Pg 36	9	24 ÷ 32	10
104210	Pg 42	10	30 ÷ 38	5
104810	Pg 48	10	34 ÷ 44	5

Prensaestopas de latón niquelado

Cap-top 1000 rosca larga



Referencia	Rosca	Longitud rosca mm	Margen de cierre / mm	Envase u.
111240	M12 x 1,5	10	3 ÷ 6	100
111640	M16 x 1,5	10	5 ÷ 9	100
112040	M20 x 1,5	10	9 ÷ 13	100
112540	M25 x 1,5	11	11 ÷ 16	50
113240	M32 x 1,5	13	14 ÷ 21	25
114040	M40 x 1,5	13	19 ÷ 27	10
115040	M50 x 1,5	14	24 ÷ 35	5
116340	M63 x 1,5	14	32 ÷ 42	5
116440	M63 x 1,5	14	40 ÷ 48	5

- Cierre de diafragma y anillo de neopreno
- Fabricado en latón niquelado
- Rosca métrica EN 60423
- Temperatura de trabajo: de -20°C a +100°C
- Grado de protección hasta IP68 5 bar / IP69K
- Homologaciones del fabricante: VDE, Reconocido UL (EEUU y Canadá), Listado UL (EEUU y Canadá) y SEMKO (rosca métrica)



Obturador Para cerrar la entrada de cables de los prensaestopas tipo cap-top. El diámetro del obturador (d1 ó d2) debe ser igual o como máximo 1mm inferior al diámetro máximo de cierre del prensaestopas



Referencia	d1	d2	tipo	Envase u.
411207	6,5	5	A	50
411216	5,5		B	50
411609	8	6	A	50
411611	10	7	A	50
412013	12	9	A	50
411647	9,0		B	50
411600	14	12	A	50
412036	12		B	50
412521	18	16	A	25
412536	16		B	50
413229	25	20	A	10
413236	20		B	25
414036	27	-	B	10
415036	35	-	B	5
416336	42	-	B	5



- Fabricado en poliamida 6 reforzada de fibra de vidrio GF30
- Temperatura de trabajo: de -30°C a +100°C
- Colores: gris claro RAL 7035



Dimensiones en mm.



Prensaestopas de latón niquelado

Cap-top 1000 multicables



Referencia	Rosca	Longitud rosca mm	Margen de cierre / mm AxB	Envase u.
LM16N AxB **	M16 x 1,5	5	4x3,5 / 2x4 / 2x4,5	50
LM20N AxB **	M20 x 1,5	6	2x4 / 4x5 / 2x6	50
LM25N AxB **	M25 x 1,5	7	3x4 / 5x4 / 6x4 / 4x5 / 2x6 / 3x6 / 4x6 / 4x6,5 / 3x7 / 2x8	25
LM32N AxB **	M32 x 1,5	8	6x4 / 6x6 / 4x7 / 2x8 / 3x8 / 4x8	25
LM40N AxB **	M40 x 1,5	8	8x6,5 / 5x8,5 / 4x10	10

* con todas las entradas utilizadas y con los cables de diámetro adecuado.

** formar la referencia sustituyendo A por el número de entradas de cables y B por el Ø exterior del cable

- Cierre de diafragma y anillo de TPE
- Fabricado en latón niquelado
- Rosca métrica EN 60423
- Temperatura de trabajo: de -20°C a +100°C
- Grado de protección hasta IP65*

Cap-top 2000 Extra

¡NOVEDAD!



Referencia	Rosca	Longitud rosca mm	Margen de cierre mm	Envase u.
510755	M75 x 1,5	11,5	48 ÷ 65	1
510805	M80 x 2,0	12	55 ÷ 74	1
510905	M90 x 2,0	12	65 ÷ 83	1
511005	M100 x 2,0	12	74 ÷ 93	1

- Cierre con anillo de neopreno
- Fabricado en latón niquelado
- Rosca métrica EN 60423
- Temperatura de trabajo: de -40°C a +100°C
- Grado de protección hasta IP68

Dimensiones en mm.

Prensaestopas de latón niquelado

Exadin



- Anillo de cierre precortado en EPDM
- Fabricado en latón niquelado
- Roscas métrica EN 60423 y Pg DIN 40430
- Temperatura de trabajo: de -30°C a +120°C
- Grado de protección hasta IP55

Referencia	Rosca	Longitud rosca mm	Margen de cierre / mm	Envase u.
031214	M12 x 1,5	5	4 ÷ 6	100
031614	M16 x 1,5	5,8	2 ÷ 10	100
032014	M20 x 1,5	6	3 ÷ 14	50
032514	M25 x 1,5	8	7,5 ÷ 18,5	50
033214	M32 x 1,5	9,5	15 ÷ 26	25
034014	M40 x 1,5	11	22 ÷ 33	20
035014	M50 x 1,5	12	29 ÷ 40	10
036314	M63 x 1,5	14	35 ÷ 46	10

030704	Pg 7	5	5 ÷ 7	100
030904	Pg 9	6	5 ÷ 10	100
031104	Pg 11	6	7,5 ÷ 12,5	50
031304	Pg 13,5	6	7,5 ÷ 12,5	50
031604	Pg 16	7	7,5 ÷ 15	50
032104	Pg 21	8	10 ÷ 19	50
032904	Pg 29	9,5	18 ÷ 27	25
033604	Pg 36	12	24 ÷ 33	20
034204	Pg 42	14	30 ÷ 39	10
034804	Pg 48	14	36 ÷ 45	10

Exadin rosca larga



- Anillo de cierre precortado en EPDM
- Fabricado en latón niquelado
- Roscas métrica EN 60423 y Pg DIN 40430
- Temperatura de trabajo: de -30°C a +120°C
- Grado de protección hasta IP55

Referencia	Rosca	Longitud rosca mm	Margen de cierre / mm	Envase u.
041214	M12 x 1,5	13	4 ÷ 6	100
041614	M16 x 1,5	13	2 ÷ 10	100
042014	M20 x 1,5	13	3 ÷ 14	50
042514	M25 x 1,5	14	7,5 ÷ 18,5	50
043214	M32 x 1,5	14	15 ÷ 26	25
044014	M40 x 1,5	14	22 ÷ 33	20
045014	M50 x 1,5	15	29 ÷ 40	10
046314	M63 x 1,5	16	35 ÷ 46	10

040704	Pg 7	15	5 ÷ 7	100
040904	Pg 9	15	5 ÷ 10	100
041104	Pg 11	15	7,5 ÷ 12,5	50
041304	Pg 13,5	15	7,5 ÷ 12,5	50
041604	Pg 16	15	7,5 ÷ 15	50
042104	Pg 21	15	10 ÷ 19	50
042904	Pg 29	15	18 ÷ 27	25
043604	Pg 36	15	24 ÷ 33	10
044204	Pg 42	15	30 ÷ 39	5
044804	Pg 48	15	36 ÷ 45	5

Dimensiones en mm.



Prensaestopas de latón niquelado

Exadin brida Con fijación del cable por brida metálica a tornillo



Referencia	Rosca	Longitud rosca mm	Margen de cierre / mm	Envase u.
81205	M12 x 1,5	5	5 ÷ 7	50
81605	M16 x 1,5	6	4 ÷ 11	50
82005	M20 x 1,5	6	6,5 ÷ 12,5	25
82006	M20 x 1,5	6,5	6,5 ÷ 16	25
82505	M25 x 1,5	7	9 ÷ 20	25
83205	M32 x 1,5	8	17 ÷ 28	10
84005	M40 x 1,5	9	23 ÷ 34	10

- Anillo de cierre precortado en EPDM
- Fabricado en latón niquelado
- Rosca métrica EN 60423
- Temperatura de trabajo: de -30°C a +120°C
- Grado de protección hasta IP55

Exadin brida con trompeta Con fijación del cable por brida metálica a tornillo y protección de los cables a la flexión



Referencia	Rosca	Longitud rosca mm	Margen de cierre / mm	Envase u.
081604	M16 x 1,5	6	6 ÷ 11,5	50
082004	M20 x 1,5	6,5	6 ÷ 11,5	50
082504	M25 x 1,5	7	8,5 ÷ 15	50
082604	M25 x 1,5	7	12 ÷ 19	25
083204	M32 x 1,5	8	17 ÷ 27	10
084004	M40 x 1,5	8	17 ÷ 27	10

- Anillo de cierre precortado en EPDM
- Fabricado en latón niquelado
- Rosca métrica EN 60423
- Temperatura de trabajo: de -30°C a +120°C
- Grado de protección hasta IP55

Dimensiones en mm.

Prensaestopas de latón niquelado

Exadin para cable plano



Referencia	Rosca	Longitud rosca mm	ancho	espesor	Envase u.
032055	M20 x 1,5	6	0 ÷ 15	1 ÷ 5	50
032555	M25 x 1,5	7	9 ÷ 20	3 ÷ 8	50
033255	M32 x 1,5	8	14 ÷ 27	14 ÷ 11,5	25
034055	M40 x 1,5	8	24 ÷ 34	24 ÷ 11,5	20
035055	M50 x 1,5	10	29 ÷ 44	29 ÷ 12	10
036355	M63 x 1,5	10	34 ÷ 50	34 ÷ 12	10

- Anillo de cierre precortado en EPDM
- Fabricado en latón niquelado
- Rosca métrica EN 60423
- Temperatura de trabajo: de -30°C a +120°C
- Grado de protección hasta IP55

Prensaestopas rosca gas



Referencia	Rosca	Longitud rosca mm	Margen de cierre / mm	Envase u.
891404	BSP 1/4"	5	4 ÷ 6	100
893804	BSP 3/8"	6	8 ÷ 10	100
891204	BSP 1/2"	7	10 ÷ 12	100
895804	BSP 5/8"	7,5	12 ÷ 14	100
893404	BSP 3/4"	8,5	17 ÷ 19	100
891004	BSP 1"	9	19 ÷ 22	50
891184	BSP 1-1/8"	10,5	26 ÷ 28	50
891144	BSP 1-1/4"	10,5	26 ÷ 30	25
891124	BSP 1-1/2"	12	33 ÷ 35	20
892004	BSP 2"	12	37 ÷ 45	20
892124	BSP 2-1/2"	12	55 ÷ 57	1
893004	BSP 3"	20	67 ÷ 69	1

- Anillo de cierre de goma
- Fabricado en latón niquelado
- Rosca gas BSP
- Grado de protección hasta IP54



Prensaestopas de latón niquelado

Cap-top 2000 EMC Para compatibilidad electromagnética mediante corona de contactos para continuidad de masa sobre la armadura de fleje o trenza, con o sin continuidad de la armadura



Referencia	Rosca	Longitud rosca mm	Margen de cierre / mm	Envase u.
591605	M16x1,5	5	6 ÷ 9,5	1
592005	M20x1,5	6	9 ÷ 13	1
592505	M25x1,5	7	10 ÷ 16	1
593205	M32x1,5	8	13 ÷ 21	1
594005	M40x1,5	8	18,5 ÷ 27	1
595005	M50x1,5	9	26 ÷ 35	1
596305	M63x1,5	10	38 ÷ 48	1

- Fabricado en latón niquelado
- Cierre de diafragma y anillo de neopreno
- Rosca métrica EN 60423
- Temperatura de trabajo: de -40°C a +100°C
- Grado de protección IP68

Disponibles en acero inoxidable (consultar)

Cap-top 1000 inox



Referencia	Rosca	Longitud rosca mm	Margen de cierre / mm	Envase u.
101209	M12 x 1,5	5	3 ÷ 6	1
101609	M16 x 1,5	5	5 ÷ 9	1
102009	M20 x 1,5	6	9 ÷ 13	1
102509	M25 x 1,5	7	11 ÷ 16	1
103209	M32 x 1,5	8	14 ÷ 21	1
104009	M40 x 1,5	8	19 ÷ 27	1
105009	M50 x 1,5	9	24 ÷ 36	1
106309	M63 x 1,5	10	32 ÷ 42	1

- Cierre de diafragma y anillo de CR/NBR
- Fabricado en acero inoxidable AISI 303
- Junta tórica de NBR para estanqueidad de la base
- Rosca métrica EN 60423
- Temperatura de trabajo: de -20°C a +100°C
- Grado de protección hasta IP68 / IP69K
- Homologaciones del fabricante: Reconocido UL (EEUU y Canadá) y Listado UL (EEUU y Canadá) y SEMKO (rosca métrica)

Cap-top 2000 inox AISI 316



Referencia	Rosca	Longitud rosca mm	Margen de cierre / mm	Envase u.
511209	M12x1,5	5	2,5 ÷ 6,5	1
511609	M16x1,5	5	4 ÷ 9,5	1
512009	M20x1,5	6	7 ÷ 13	1
512509	M25x1,5	7	8 ÷ 16	1
513209	M32x1,5	8	11 ÷ 21	1
514009	M40x1,5	8	15 ÷ 27	1
515009	M50x1,5	9	22 ÷ 35	1
516309	M63x1,5	10	35 ÷ 48	1

- Fabricado en acero inoxidable AISI 316L
- Cierre de diafragma y anillo de neopreno
- Rosca métrica EN 60423
- Temperatura de trabajo: de -40°C a +100°C
- Grado de protección IP68 5 bar

Prensaestopas de latón niquelado

Prensaestopas para marina Especialmente indicados para la instalación en buques



- Fabricado en latón niquelado
- Rosca métrica EN 60423
- Temperatura de trabajo: de -20°C a +90°C
- Grado de protección hasta IP56
- Sistema de estanqueidad tipo W en la referencia
- De acuerdo con la DIN 89 280

Referencia	Rosca externa e interna	Longitud rosca mm	Para cable Ø ext. mm	Anillo de estanqueidad s/ DIN 89 349 Ø int. mm	Arandela de presión s/ DIN 89 347 Ø int. mm	Envase u.
KV 16W7 NI	M16 x 1,5	9	6,0 ÷ 7,5	7	8	1
KV 18W8 NI	M18 x 1,5	10	7,0 ÷ 8,5	8	9	1
KV 18W10 NI	M18 x 1,5	10	8,0 ÷ 10,5	10	11	1
KV 24W8A NI	M24 x 1,5	11	7,0 ÷ 8,5	8	9	1
KV 24W10A NI	M24 x 1,5	11	8,0 ÷ 10,5	10	11	1
KV 24W12 NI	M24 x 1,5	11	10,0 ÷ 12,5	12	13	1
KV 24W14 NI	M24 x 1,5	11	12,0 ÷ 14,5	14	15	1
KV 24W16 NI	M24 x 1,5	11	14,0 ÷ 16,5	16	17	1
KV 24W17 NI	M24 x 1,5	11	16,0 ÷ 17,5	17	18	1
KV 30W15 NI	M30 x 2,0	12	13,0 ÷ 15,5	15	19	1
KV 30W18 NI	M30 x 2,0	12	16,0 ÷ 18,5	18	19	1
KV 30W20 NI	M30 x 2,0	12	18,0 ÷ 20,5	20	21	1
KV 36W18A NI	M36 x 2,0	13	18,0 ÷ 20,5	18	23	1
KV 36W20A NI	M36 x 2,0	13	18,0 ÷ 20,5	20	23	1
KV 36W22 NI	M36 x 2,0	13	20,0 ÷ 22,5	22	23	1
KV 36W24 NI	M36 x 2,0	13	22,0 ÷ 24,5	24	25	1
KV 36W26 NI	M36 x 2,0	13	24,0 ÷ 26,5	26	27	1
KV 45W28 NI	M45 x 2,0	14	26,0 ÷ 28,5	28	29	1
KV 45W30 NI	M45 x 2,0	14	28,0 ÷ 30,5	30	31	1
KV 45W32 NI	M45 x 2,0	14	30,0 ÷ 32,5	32	33	1
KV 56W35 NI	M56 x 2,0	15	32,0 ÷ 35,5	35	36	1
KV 56W38 NI	M56 x 2,0	15	35,0 ÷ 38,5	38	39	1
KV 56W41 NI	M56 x 2,0	15	38,0 ÷ 41,5	41	42	1
KV 72W44 NI	M72 x 2,0	16	41,0 ÷ 44,5	44	45	1
KV 72W48 NI	M72 x 2,0	16	44,0 ÷ 48,5	48	49	1
KV 72W52 NI	M72 x 2,0	16	48,0 ÷ 52,5	52	53	1
KV 72W56 NI	M72 x 2,0	16	52,0 ÷ 56,5	56	57	1
KV 80W58 NI	M80 x 2,5	18	56,0 ÷ 59,0	58	61	1
KV 80W61 NI	M80 x 2,5	18	59,0 ÷ 62,0	61	64	1
KV 80W64 NI	M80 x 2,0	18	62,0 ÷ 65,0	64	67	1
KV 80W67 NI	M80 x 2,0	18	65,0 ÷ 68,0	67	69	1
KV 105W70 NI	M105 x 2,0	20	68,0 ÷ 73,0	70	75	1
KV 105W75 NI	M105 x 2,0	20	73,0 ÷ 78,0	75	80	1
KV 105W80 NI	M105 x 2,0	20	78,0 ÷ 83,0	80	85	1



Prensaestopas de latón niquelado

Prensaestopas para marina Especialmente indicados para la instalación en buques. Características similares a la DIN 89 280



- Fabricado en latón niquelado
- Rosca Pg DIN 40430
- Temperatura de trabajo: de -20°C a +90°C
- Grado de protección hasta IP56
- Sistema de estanqueidad tipo W en la referencia
- De acuerdo con la DIN 89 280

Para cable Ø ext. mm	Rosca interna	Sistema de estanqueidad tipo W
7,0 ÷ 8,5	M16 x 1,5	W7
7,0 ÷ 8,5	M18 x 1,5	W8
8,0 ÷ 10,5	M18 x 1,5	W10
7,0 ÷ 8,5	M24 x 1,5	W8 A
8,0 ÷ 10,5	M24 x 1,5	W10 A
10,0 ÷ 12,5	M24 x 1,5	W12
12,0 ÷ 14,5	M24 x 1,5	W14
14,0 ÷ 16,5	M24 x 1,5	W16
16,0 ÷ 17,5	M24 x 1,5	W17
13,0 ÷ 15,5	M30 x 2	W15
16,0 ÷ 18,5	M30 x 2	W18
18,5 ÷ 20,5	M30 x 2	W20
16,5 ÷ 18,5	M36 x 2	W18 A
18,5 ÷ 20,5	M36 x 2	W20 A
20,0 ÷ 22,5	M36 x 2	W22
22,0 ÷ 24,5	M36 x 2	W24
24,0 ÷ 26,5	M36 x 2	W26
26,0 ÷ 28,5	M45 x 2	W28
28,0 ÷ 30,5	M45 x 2	W30
30,0 ÷ 32,5	M45 x 2	W32
32,0 ÷ 35,5	M56 x 2	W35
35,0 ÷ 38,5	M56 x 2	W38
38,0 ÷ 41,5	M56 x 2	W41
41,0 ÷ 44,5	M72 x 2	W44
44,0 ÷ 48,5	M72 x 2	W48
48,0 ÷ 52,5	M72 x 2	W52

Referencia	Rosca externa	Longitud rosca mm	Rosca interna	Para cable Ø ext. mm	Sistema de estanqueidad tipo W	Envase u.
KV 1607W ... NI	Pg 07	7	M16 x 1,5	6,0 ÷ 7,5	W7	1
KV 1609W ... NI	Pg 09	7	M16 x 1,5	6,0 ÷ 7,5	W7	1
KV 1611W ... NI	Pg 11	7	M16 x 1,5	6,0 ÷ 7,5	W7	1
KV 1809W ... NI	Pg 9	8	M18 x 1,5	7,0 ÷ 10,5	W8 W10	1
KV 1811W ... NI	Pg 11	8	M18 x 1,5	7,0 ÷ 10,5	W8 W10	1
KV 1813W ... NI	Pg 13,5	8	M18 x 1,5	7,0 ÷ 10,5	W8 W10	1
KV 1816W ... NI	Pg 16	8	M18 x 1,5	7,0 ÷ 10,5	W8 W10	1
KV 1821W ... NI	Pg 21	8	M18 x 1,5	7,0 ÷ 10,5	W8 W10	1
KV 2409W ... NI	Pg 9	9	M24 x 1,5	7,0 ÷ 12,5	W8 W10 W12	1
KV 2411W ... NI	Pg 11	9	M24 x 1,5	7,0 ÷ 14,5	W8 W10 W12 W14	1
KV 2413W ... NI	Pg 13,5	9	M24 x 1,5	7,0 ÷ 16,5	W8 W10 W12 W14 W16	1
KV 2416W ... NI	Pg 16	9	M24 x 1,5	7,0 ÷ 17,5	W8 W10 W12 W14 W16 W17	1
KV 2421W ... NI	Pg 21	9	M24 x 1,5	7,0 ÷ 17,5	W8 W10 W12 W14 W16 W17	1
KV 2429W ... NI	Pg 29	9	M24 x 1,5	7,0 ÷ 17,5	W8 W10 W12 W14 W16 W17	1
KV 2436W ... NI	Pg 36	9	M24 x 1,5	7,0 ÷ 17,5	W8 W10 W12 W14 W16 W17	1
KV 2442W ... NI	Pg 42	9	M24 x 1,5	7,0 ÷ 17,5	W8 W10 W12 W14 W16 W17	1
KV 3011W ... NI	Pg 11	10	M30 x 2,0	13,0 ÷ 15,5	W15	1
KV 3013W ... NI	Pg 13,5	10	M30 x 2,0	13,0 ÷ 15,5	W15	1
KV 3016W ... NI	Pg 16	10	M30 x 2,0	13,0 ÷ 18,5	W15 W18	1
KV 3021W ... NI	Pg 21	10	M30 x 2,0	13,0 ÷ 20,5	W15 W18 W20	1
KV 3029W ... NI	Pg 29	10	M30 x 2,0	13,0 ÷ 20,5	W15 W18 W20	1
KV 3036W ... NI	Pg 36	10	M30 x 2,0	13,0 ÷ 20,5	W15 W18 W20	1
KV 3042W ... NI	Pg 42	10	M30 x 2,0	13,0 ÷ 20,5	W15 W18 W20	1
KV 3616W ... NI	Pg 16	11	M36 x 2,0	16,0 ÷ 18,5	W18	1
KV 3621W ... NI	Pg 21	11	M36 x 2,0	16,0 ÷ 24,5	W18 W20 W22 W24	1
KV 3629W ... NI	Pg 29	11	M36 x 2,0	16,0 ÷ 26,5	W18 W20 W22 W24 W26	1
KV 3636W ... NI	Pg 36	11	M36 x 2,0	16,0 ÷ 26,5	W18 W20 W22 W24 W26	1
KV 3642W ... NI	Pg 42	11	M36 x 2,0	16,0 ÷ 26,5	W18 W20 W22 W24 W26	1
KV 4529W ... NI	Pg 29	11	M45 x 2,0	26,0 ÷ 30,5	W28 W30	1
KV 4536W ... NI	Pg 36	11	M45 x 2,0	26,0 ÷ 32,5	W28 W30 W32	1
KV 4542W ... NI	Pg 42	11	M45 x 2,0	26,0 ÷ 32,5	W28 W30 W32	1
KV 4548W ... NI	Pg 48	11	M45 x 2,0	26,0 ÷ 32,5	W28 W30 W32	1
KV 5636W ... NI	Pg 36	12	M56 x 2,0	32,0 ÷ 38,5	W35 W38	1
KV 5642W ... NI	Pg 42	12	M56 x 2,0	32,0 ÷ 41,5	W35 W38 W41	1
KV 5648W ... NI	Pg 48	12	M56 x 2,0	32,0 ÷ 41,5	W35 W38 W41	1
KV 7242W ... NI	Pg 42	12	M72 x 2,0	41,0 ÷ 48,5	W44 W48	1
KV 7248W ... NI	Pg 48	12	M72 x 2,0	41,0 ÷ 52,5	W44 W48 W52	1

* completar la referencia añadiendo el sistema de estanqueidad W... en función del diámetro del cable (ver tabla inferior).

Para pedidos es imprescindible indicar el tipo de sistema de estanqueidad. rogamos consulten la siguiente tabla: tabla de correspondencia entre la rosca interna del prensaestopas y el tipo de sistema de estanqueidad de acuerdo con el diámetro externo del cable de potencia para buques MGCG s/ DIN 89 158 y MGG s/ DIN 89 160 de acuerdo con el apéndice 1 de la DIN 89 280.

Prensaestopas de latón niquelado

Prensaestopas para marina EMC Para cables apantallados. Especialmente indicados para la instalación en buques.



- Fabricado en latón niquelado
- Rosca métrica EN 60423
- Temperatura de trabajo: de -20°C a +90°C
- Grado de protección hasta IP56
- Sistema de estanqueidad tipo Z en la referencia
- De acuerdo con la DIN 89 280

Referencia	Rosca externa e interna	Longitud rosca mm	Para cable Ø ext. mm	Anillo de estanqueidad s/ DIN 89 349 Ø int. mm	Arandela de presión s/ DIN 89 347 Ø int. mm	Envase u.
KM 16Z07 NI	M16 x 1,5	9	6,0 ÷ 7,5	7	8	1
KM 18Z8 NI	M18 x 1,5	10	7,0 ÷ 8,5	8	9	1
KM 18Z10A1 NI	M18 x 1,5	10	8,0 ÷ 10,5	10	11	1
KM 18Z10A2 NI	M18 x 1,5	10	8,0 ÷ 10,5	10	11	1
KM 24Z8A NI	M24 x 1,5	11	7,0 ÷ 8,5	8	9	1
KM 24Z10A NI	M24 x 1,5	11	8,0 ÷ 10,5	10	11	1
KM 24Z12A5 NI	M24 x 1,5	11	10,0 ÷ 12,0	12	13	1
KM 24Z12A6 NI	M24 x 1,5	11	10,0 ÷ 12,5	12	15	1
KM 24Z14 NI	M24 x 1,5	11	12,0 ÷ 14,5	14	15	1
KM 24Z16 NI	M24 x 1,5	11	14,0 ÷ 16,5	16	17	1
KM 24Z17 NI	M24 x 1,5	11	16,0 ÷ 17,5	17	18	1
KM 30Z18 NI	M30 x 2,0	12	16,0 ÷ 18,5	18	19	1
KM 30Z20 NI	M30 x 2,0	12	18,0 ÷ 20,5	20	21	1
KM 36Z20A11 NI	M36 x 2,0	13	18,0 ÷ 20,5	20	23	1
KM 36Z22 NI	M36 x 2,0	13	20,0 ÷ 22,5	22	23	1
KM 36Z24 NI	M36 x 2,0	13	22,0 ÷ 24,5	24	25	1
KM 36Z26 NI	M36 x 2,0	13	24,0 ÷ 26,5	26	27	1
KM 45Z28 NI	M45 x 2,0	14	26,0 ÷ 28,5	28	29	1
KM 45Z30 NI	M45 x 2,0	14	28,0 ÷ 30,5	30	31	1
KM 45Z32 NI	M45 x 2,0	14	30,0 ÷ 32,5	32	33	1
KM 56Z35 NI	M56 x 2,0	15	32,0 ÷ 35,5	35	36	1
KM 56Z38 NI	M56 x 2,0	15	35,0 ÷ 38,5	38	39	1
KM 56Z41 NI	M56 x 2,0	15	38,0 ÷ 41,5	41	42	1
KM 72Z44 NI	M72 x 2,0	16	41,0 ÷ 44,5	44	45	1
KM 72Z48 NI	M72 x 2,0	16	44,0 ÷ 48,5	48	49	1
KM 72Z52 NI	M72 x 2,0	16	48,0 ÷ 52,5	52	53	1
KM 72Z56 NI	M72 x 2,0	16	52,0 ÷ 56,5	56	57	1
KM 80Z58 NI	M80 x 2,0	18	56,0 ÷ 56,5	58	61	1
KM 80Z61 NI	M80 x 2,0	18	59,0 ÷ 62,0	61	64	1
KM 80Z64 NI	M80 x 2,0	18	62,0 ÷ 65,0	64	67	1
KM 80Z67 NI	M80 x 2,0	18	65,0 ÷ 68,0	67	69	1
KM 105Z70 NI	M105 x 2,0	20	68,0 ÷ 73,0	70	75	1
KM 105Z75 NI	M105 x 2,0	20	73,0 ÷ 78,0	75	80	1

Prensaestopas de latón niquelado

Prensaestopas para marina EMC Para cables apantallados. Especialmente indicados para la instalación en buques. Características similares a la DIN 89 280



- Fabricado en latón niquelado
- Rosca Pg DIN 40430
- Temperatura de trabajo: de -20°C a +90°C
- Grado de protección hasta IP56

Para cable Ø ext. mm	Rosca interna	Sistema de estanqueidad tipo W
7,0 ÷ 8,5	M18 x 1,5	Z8
8,0 ÷ 10,5	M18 x 1,5	Z10 A1
8,0 ÷ 10,5	M18 x 1,5	Z10 A2
7,0 ÷ 8,5	M24 x 1,5	Z8 A
8,0 ÷ 10,5	M24 x 1,5	Z10 A
10,0 ÷ 12,0	M24 x 1,5	Z12 A5
10,0 ÷ 12,5	M24 x 1,5	Z12 A6
12,0 ÷ 14,5	M24 x 1,5	Z14
14,0 ÷ 16,5	M24 x 1,5	Z16
16,0 ÷ 17,5	M24 x 1,5	Z17
16,0 ÷ 18,5	M30 x 2,0	Z18
18,0 ÷ 20,5	M30 x 2,0	Z20
18,0 ÷ 20,5	M36 x 2,0	Z20 A11
20,0 ÷ 22,5	M36 x 2,0	Z22
22,0 ÷ 24,5	M36 x 2,0	Z24
24,0 ÷ 26,5	M36 x 2,0	Z26
26,0 ÷ 28,5	M45 x 2,0	Z28
28,0 ÷ 30,5	M45 x 2,0	Z30
30,0 ÷ 32,5	M45 x 2,0	Z32
32,0 ÷ 35,5	M56 x 2,0	Z35
35,0 ÷ 38,5	M56 x 2,0	Z38
38,0 ÷ 41,5	M56 x 2,0	Z41
41,0 ÷ 44,5	M72 x 2,0	Z44
44,0 ÷ 48,5	M72 x 2,0	Z48
48,0 ÷ 52,5	M72 x 2,0	Z52

Referencia	Rosca externa	Longitud rosca mm	Rosca interna	Para cable Ø ext. mm	Sistema de estanqueidad tipo W	Envase u.
KM 1809Z ... NI	Pg 9	8	M18 x 1,5	7,0 ÷ 8,5	Z8	1
KM 1811Z ... NI	Pg 11	8	M18 x 1,5	7,0 ÷ 10,5	Z8 Z10A1 Z10A2	1
KM 1813Z ... NI	Pg 13,5	8	M18 x 1,5	7,0 ÷ 10,5	Z8 Z10A1 Z10A2	1
KM 1816Z ... NI	Pg 16	8	M18 x 1,5	7,0 ÷ 10,5	Z8 Z10A1 Z10A2	1
KM 1821Z ... NI	Pg 21	8	M18 x 1,5	7,0 ÷ 10,5	Z8 Z10A1 Z10A2	1
KM 2409Z ... NI	Pg 9	9	M24 x 1,5	7,0 ÷ 12,5	Z8A Z10A Z12A5 Z12A6	1
KM 2411Z ... NI	Pg 11	9	M24 x 1,5	7,0 ÷ 14,5	Z8A Z10A Z12A5 Z12A6 Z14	1
KM 2413Z ... NI	Pg 13,5	9	M24 x 1,5	7,0 ÷ 17,5	Z8A Z10A Z12A5 Z12A6 Z14 Z16 Z17	1
KM 2416Z ... NI	Pg 16	9	M24 x 1,5	7,0 ÷ 17,5	Z8A Z10A Z12A5 Z12A6 Z14 Z16 Z17	1
KM 2421Z ... NI	Pg 21	9	M24 x 1,5	7,0 ÷ 17,5	Z8A Z10A Z12A5 Z12A6 Z14 Z16 Z17	1
KM 2429Z ... NI	Pg 29	9	M24 x 1,5	7,0 ÷ 17,5	Z8A Z10A Z12A5 Z12A6 Z14 Z16 Z17	1
KM 2436Z ... NI	Pg 36	9	M24 x 1,5	7,0 ÷ 17,5	Z8A Z10A Z12A5 Z12A6 Z14 Z16 Z17	1
KM 2442Z ... NI	Pg 42	9	M24 x 1,5	7,0 ÷ 17,5	Z8A Z10A Z12A5 Z12A6 Z14 Z16 Z17	1
KM 3013Z ... NI	Pg 13,5	10	M30 x 2,0	16,0 ÷ 18,5	Z18	1
KM 3016Z ... NI	Pg16	10	M30 x 2,0	16,0 ÷ 20,5	Z18 Z20	1
KM 3021Z ... NI	Pg 21	10	M30 x 2,0	16,0 ÷ 20,5	Z18 Z20	1
KM 3029Z ... NI	Pg 29	10	M30 x 2,0	16,0 ÷ 20,5	Z18 Z20	1
KM 3036Z ... NI	Pg 36	10	M30 x 2,0	16,0 ÷ 20,5	Z18 Z20	1
KM 3042Z ... NI	Pg 42	10	M30 x 2,0	18,0 ÷ 20,5	Z18 Z20	1
KM 3616Z ... NI	Pg 16	11	M36 x 2,0	18,0 ÷ 20,5	Z20A11	1
KM 3621Z ... NI	Pg 21	11	M36 x 2,0	18,0 ÷ 26,5	Z20A11 Z22 Z24 Z26	1
KM 3629Z ... NI	Pg 29	11	M36 x 2,0	18,0 ÷ 26,5	Z20A11 Z22 Z24 Z26	1
KM 3636Z ... NI	Pg 36	11	M36 x 2,0	18,0 ÷ 26,5	Z20A11 Z22 Z24 Z26	1
KM 3642Z ... NI	Pg 42	11	M36 x 2,0	18,0 ÷ 26,5	Z20A11 Z22 Z24 Z26	1
KM 4521Z ... NI	Pg 21	11	M45 x 2,0	26,0 ÷ 28,5	Z28	1
KM 4529Z ... NI	Pg 29	11	M45 x 2,0	26,0 ÷ 32,5	Z28 Z30 Z32	1
KM 4536Z ... NI	Pg 36	11	M45 x 2,0	26,0 ÷ 32,5	Z28 Z30 Z32	1
KM 4542Z ... NI	Pg 42	11	M45 x 2,0	26,0 ÷ 32,5	Z28 Z30 Z32	1
KM 5629Z ... NI	Pg 29	12	M56 x 2,0	32,0 ÷ 35,5	Z35	1
KM 5636Z ... NI	Pg 36	12	M56 x 2,0	32,0 ÷ 38,5	Z35 Z38	1
KM 5642Z ... NI	Pg 42	12	M56 x 2,0	32,0 ÷ 38,5	Z35 Z38 Z41	1
KM 5648Z ... NI	Pg 48	12	M56 x 2,0	32,0 ÷ 38,5	Z35 Z38 Z41	1
KM 7242Z ... NI	Pg 42	12	M72 x 2,0	41,0 ÷ 48,5	Z44 Z48	1
KM 7248Z ... NI	Pg 48	12	M72 x 2,0	41,0 ÷ 52,5	Z44 Z48 Z52	1

* completar la referencia añadiendo el sistema de estanqueidad Z... en función del diámetro del cable (ver tabla inferior).

Para pedidos es imprescindible indicar el tipo de sistema de estanqueidad. rogamos consulten la siguiente tabla: tabla de correspondencia entre la rosca interna del prensaestopas y el tipo de sistema de estanqueidad con anillos internos de toma de masa de acuerdo con el diámetro externo del cable de potencia para buques MGGG s/ DIN 89 158 y MGG s/ DIN 89 160 de acuerdo con el apéndice 1 de la DIN 89 280.

Accesorios de latón niquelado

Tuercas



- Fabricada en latón niquelado
- Roscas métrica EN 60423, DIN 89 280 y Pg DIN 40430*
- Temperatura de trabajo: de -40°C a +100°C

Referencia	Rosca macho	Longitud rosca / mm	Envase u.
311205	M12 x 1,5	3	100
311605	M16 x 1,5	3	100
312005	M20 x 1,5	3,5	100
312505	M25 x 1,5	3,5	100
313205	M32 x 1,5	4,5	100
314005	M40 x 1,5	4,5	50
315005	M50 x 1,5	5,5	20
315605	M56 x 1,5	9	1
316305	M63 x 1,5	6	10
317205	M72 x 1,5	10	1
317505	M75 x 2,0	8	1
318005	M80 x 2,0	12	1
319005	M90 x 2,0	12	1
311005	M100 x 2,0	12	1

280704	Pg 7	3	100
280904	Pg 9	3	100
281104	Pg 11	3	100
281304	Pg 13,5	3	100
281604	Pg 16	3	100
282104	Pg 21	3,5	100
282904	Pg 29	4	50
283604	Pg 36	5	20
284204	Pg 42	5	10
284884	Pg 48	5,5	10

Tuercas NPT consultar

Tuercas gas



- Fabricada en latón niquelado
- Rosca gas DIN 259
- Temperatura de trabajo: de -40°C a +100°C

Referencia	Rosca macho	Longitud rosca / mm	Envase u.
851404	BSP 1/4"	2,8	100
853804	BSP 3/8"	3,2	100
851204	BSP 1/2"	3,8	100
855804	BSP 5/8"	3,8	100
853404	BSP 3/4"	4	100
851004	BSP 1"	4,5	50
851144	BSP 1-1/4"	5	25
851124	BSP 1-1/2"	5	20
852004	BSP 2"	5,5	20
852124	BSP 2-1/2"	5,7	10
853004	BSP 3"	7	1
288004	BSP 4"	8	1

Dimensiones en mm.



Accesorios de latón niquelado

Tuercas equipotenciales EMC para compatibilidad electromagnética Con cantos cortantes para mejorar el contacto con la parte metálica del punto de fijación y facilitar la compatibilidad electromagnética



Referencia	Rosca macho	Longitud rosca / mm	Envase u.
229124	M12 x 1,5	3,6	20
229164	M16 x 1,5	3,6	20
229204	M20 x 1,5	3,6	20
229254	M25 x 1,5	3,6	20
229324	M32 x 1,5	4,1	10
229404	M40 x 1,5	4,6	1
229504	M50 x 1,5	4,6	1
229634	M63 x 1,5	6,6	1

- Fabricada en latón niquelado
- Rosca métrica EN 60423
- Temperatura de trabajo: de -40°C a +100°C

Tuercas inox



Referencia	Rosca macho	Longitud rosca / mm	Envase u.
311209	M12 x 1,5	2,8	1
311609	M16 x 1,5	2,8	1
312009	M20 x 1,5	3	1
312509	M25 x 1,5	3,5	1
313209	M32 x 1,5	4	1
314009	M40 x 1,5	5	1
315009	M50 x 1,5	5	1
316309	M63 x 1,5	6	1

- Fabricada en acero inoxidable AISI 316L
- Rosca métrica EN 60423 y
- Temperatura de trabajo: de -40°C a +200°C

Dimensiones en mm.

Accesorios de latón niquelado

Tapones Modelo redondo con ranura



- Fabricado en latón niquelado
- Rosca métrica EN 60423 y Pg DIN 40430
- Temperatura de trabajo: de -40°C a +100°C

Disponible en acero inoxidable (consultar)

Referencia	Rosca macho	Longitud rosca / mm	Envase u.
191205	M12 x 1,5	5	50
191605	M16 x 1,5	6	50
192005	M20 x 1,5	6,5	50
192505	M25 x 1,5	7	20
193205	M32 x 1,5	8	20
194005	M40 x 1,5	9	20
195005	M50 x 1,5	10	10
196305	M63 x 1,5	10	5
410704	Pg 7	5	50
410904	Pg 9	6	50
411104	Pg 11	6	50
411304	Pg 13,5	6,5	50
411604	Pg 16	6,5	50
412104	Pg 21	7	50
412904	Pg 29	8	20
413604	Pg 36	9	10
414204	Pg 42	10	5
414804	Pg 48	10	5

Ampliaciones de rosca



Referencia	Rosca macho	Rosca hembra	Longitud rosca / mm	Tipo	Envase u.
851216	M12 x 1,5	M16 x 1,5	7	1	50
851620	M16 x 1,5	M20 x 1,5	7	1	50
852025	M20 x 1,5	M25 x 1,5	7	1	50
852532	M25 x 1,5	M32 x 1,5	8	1	20
853240	M32 x 1,5	M40 x 1,5	8,5	1	20
854050	M40 x 1,5	M50 x 1,5	8,5	1	20
855063	M50 x 1,5	M63 x 1,5	9,5	1	10
070904	Pg 7	Pg 9	5	2	100
091104	Pg 9	Pg 11	6	2	100
091304	Pg 9	Pg 13	5,5	1	50
111304	Pg 11	Pg 13	6	1	50
111604	Pg 11	Pg 16	6,5	1	50
131604	Pg 13	Pg 16	6,5	1	50
162104	Pg 16	Pg 21	6,5	1	50
212904	Pg 21	Pg 29	7	2	25
293604	Pg 29	Pg 36	8	2	10
364204	Pg 36	Pg 42	9	2	10
424884	Pg 42	Pg 48	10		10

- Fabricada en latón niquelado
- Rosca métrica EN 60423 i Pg DIN 40430
- Temperatura de trabajo: de -40°C a +100°C

Dimensiones en mm.



Accesorios de latón niquelado

Reducciones de rosca



- Fabricada en latón niquelado
- Rosca métrica EN 60423 i Pg DIN 40430
- Temperatura de trabajo: de -40°C a +100°C

Referencia	Rosca macho	Rosca hembra	Longitud rosca / mm	Ttipo	Envase u.
851612	M16 x 1,5	M12 x 1,5	7	3	100
852012	M20 x 1,5	M12 x 1,5	7	3	100
852016	M20 x 1,5	M16 x 1,5	7	3	100
852516	M25 x 1,5	M16 x 1,5	7	3	100
852520	M25 x 1,5	M20 x 1,5	8	3	100
853220	M32 x 1,5	M20 x 1,5	8	4	50
853225	M32 x 1,5	M25 x 1,5	8,5	3	50
854025	M40 x 1,5	M25 x 1,5	8	4	25
854032	M40 x 1,5	M32 x 1,5	8,5	1	20
855032	M50 x 1,5	M32 x 1,5	10	4	10
855040	M50 x 1,5	M40 x 1,5	9	4	10
856340	M63 x 1,5	M40 x 1,5	10	4	10
856350	M63 x 1,5	M50 x 1,5	10	4	10

090704	Pg 9	Pg 7	6	3	100
110704	Pg 11	Pg 7	6	3	100
110904	Pg 11	Pg 9	6	3	100
130904	Pg 13,5	Pg 9	6,5	3	100
131104	Pg 13,5	Pg 11	6,5	3	100
160904	Pg 16	Pg 9	6,5	3	100
161104	Pg 16	Pg 11	6,5	3	100
161304	Pg 16	Pg 13,5	6,5	3	100
211104	Pg 21	Pg 11	7	3	100
211304	Pg 21	Pg 13	7	3	50
211604	Pg 21	Pg 16	7	3	50
291604	Pg 29	Pg 16	8	4	50
292104	Pg 29	Pg 21	8	3	20
362104	Pg 36	Pg 21	9	4	25
362904	Pg 36	Pg 29	9	4	25
423604	Pg 42	Pg 36	10	4	10
482984 *	Pg 48	Pg 29	10	3	1
483684	Pg 48	Pg 36	10	4	10
484284	Pg 48	Pg 42	10	4	10

*disponibles hasta agotar stock

Accesorios de latón niquelado

Adaptadores de rosca macho métrica a hembra Pg



Referencia	Rosca macho	Rosca hembra	Longitud rosca / mm	Tipo	Envase u.
801207	M12 x 1,5	Pg 7	7	1	50
801209	M12 x 1,5	Pg 9	7	1	50
801609	M16 x 1,5	Pg 9	7	1	50
801611	M16 x 1,5	Pg 11	7	1	50
802011	M20 x 1,5	Pg 11	7	1	50
802013	M20 x 1,5	Pg 13,5	7	1	50
802016	M20 x 1,5	Pg 16	7	1	50
902513	M25 x 1,5	Pg 13	8	3	20
902516	M25 x 1,5	Pg 16	8	1	20
802521	M25 x 1,5	Pg 21	8	1	20
903216	M32 x 1,5	Pg 16	8,5	3	20
903221	M32 x 1,5	Pg 21	8,5	1	20
803229	M32 x 1,5	Pg 29	8,5	1	20
904021	M40 x 1,5	Pg 21	8	3	20
904029	M40 x 1,5	Pg 29	8	1	20
804036	M40 x 1,5	Pg 36	8	1	20
805036	M50 x 1,5	Pg 36	9	2	10
805042	M50 x 1,5	Pg 42	9	2	5
906336	M63 x 1,5	Pg 36	10	4	10
906342	M63 x 1,5	Pg 42	10	4	10
806348	M63 x 1,5	Pg 48	10,5	1	5

- Fabricado en latón niquelado
- Rosca métrica EN 60423 i Pg DIN 40430
- Temperatura de trabajo: de -40°C a +100°C

Adaptadores de rosca macho Pg a hembra métrica



Referencia	Rosca macho	Rosca hembra	Longitud rosca / mm	Tipo	Envase u.
800712	Pg 7	M12 x 1,5	6,5	1	1
800916	Pg 9	M16 x 1,5	6,5	1	1
801116	Pg 11	M16 x 1,5	7	3	1
801320	Pg 13,5	M20 x 1,5	7	1	1
901620	Pg 16	M20 x 1,5	6,5	4	1
801625	Pg 16	M25 x 1,5	7	1	1
902125	Pg 21	M25 x 1,5	7	4	1
802132	Pg 21	M32 x 1,5	8	1	1
802940	Pg 29	M40 x 1,5	8,5	1	1
803650	Pg 36	M50 x 1,5	8,5	1	1
804263	Pg 42	M63 x 1,5	10	1	1

- Fabricado en latón niquelado
- Rosca métrica EN 60423 i Pg DIN 40430
- Temperatura de trabajo: de -40°C a +100°C

Dimensiones en mm.



Accesorios de latón niquelado

Adaptador de rosca macho métrica a hembra NPT

¡NOVEDAD!



Referencia	Rosca macho	Rosca hembra	Longitud rosca / mm	Envase u.
160384	M16	NPT 3/8"	7	1
160124	M16	NPT 1/2"	7	1
200384	M20	NPT 3/8"	7	1
200124	M20	NPT 1/2"	7	1
200344	M20	NPT 3/4"	7	1
250124	M25	NPT 1/2"	8	1
250344	M25	NPT 3/4"	8	1
251004	M25	NPT 1"	8	1
320344	M32	NPT 3/4"	8,5	1
321004	M32	NPT 1"	8,5	1

- Fabricado en latón niquelado
- Rosca métrica EN 60423 y NPT ANSI/ASME B1.20.1
- Temperatura de trabajo: de -40°C a +100°C

Adaptador de rosca macho NPT a hembra métrica

¡NOVEDAD!



Referencia	Rosca macho	Rosca hembra	Longitud rosca / mm	Envase u.
038164	NPT 3/8"	M16	15	1
038204	NPT 3/8"	M20	15	1
038254	NPT 3/8"	M25	15	1
012164	NPT 1/2"	M16	20	1
012204	NPT 1/2"	M20	20	1
012254	NPT 1/2"	M25	20	1
034164	NPT 3/4"	M16	20	1
034224	NPT 3/4"	M20	20	1
034254	NPT 3/4"	M25	20	1
034324	NPT 3/4"	M32	20	1
100204	NPT 1"	M20	25	1
100254	NPT 1"	M25	25	1
100324	NPT 1"	M32	25	1
100404	NPT 1"	M40	25	1
114254	NPT 1" 1/4	M25	25	1
114324	NPT 1" 1/4	M32	25	1
114404	NPT 1" 1/4	M40	25	1
112404	NPT 1" 1/2	M40	26	1
112504	NPT 1" 1/2	M50	26	1
112634	NPT 1" 1/2	M63	26	1
212504	NPT 2" 1/2	M50	27	1
200634	NPT 2"	M63	27	1

- Fabricado en latón niquelado
- Rosca métrica EN 60423 y NPT ANSI/ASME B1.20.1
- Temperatura de trabajo: de -40°C a +100°C

Dimensiones en mm.

Accesorios de latón niquelado

Adaptadores de rosca macho NPT a hembra Pg



Referencia	Rosca macho	Rosca hembra	Longitud rosca / mm	Envase u.
131204	NPT 1/2"	Pg 13,5	16	1
133404	NPT 3/4"	Pg 13,5	16	1

- Fabricado en latón niquelado
- Rosca métrica EN 60423 i NF E 03601
- Temperatura de trabajo: de -40°C a +100°C

Codos roscados a 90° Para acoplar prensaestopas, racores,...y hacer derivaciones a 90°



Referencia	Rosca macho	Longitud rosca / mm	Envase u.
571654	M16 x 1,5	16	1
572054	M 20 x 1,5	16	1
572554	M 25 x 1,5	16,5	1
573254	M 32 x 1,5	18,5	1
574054	M 40 x 1,5	19	1
570955	Pg 9	6	1
571155	Pg 11	6	1
571355	Pg 13,5	6,5	1
571655	Pg 16	6,5	1
572155	Pg 21	6,8	1
572955	Pg 29	8	1



- Fabricado en inyección de cinc niquelado y latón niquelado
- Junta tórica de NBR en la base
- Roscas macho y hembra métricas EN 60423 y Pg DIN 40430
- Temperatura de trabajo: de -20°C a +100°C
- Grado de protección hasta IP68



Juntas de estanqueidad

Juntas planas de perbunán



- Fabricado en perbunán
- Temperatura de trabajo: de -40°C a +100°C
- Color: negro RAL 9001

Referencia	Para rosca	Envase u.
221246	M12	100
221646	M16	100
222046	M20	100
222546	M25	50
223246	M32	25
224046	M40	25
225046	M50	10
226346	M63	10
980620	Pg 7	100
980820	Pg 9	100
981020	Pg 11	100
981220	Pg 13,5	100
981420	Pg 16	50
981820	Pg 21	50
982420	Pg 29	25
983020	Pg 36	10
983520	Pg 42	10
984020	Pg 48	10

Junta plana PLJ



- Fabricado en kevlar
- Gama de temperaturas: de -40°C a +200°C
- Color: azul

Referencia	Para rosca	Envase u.
PLJ-M12	M12x1,5	100
PLJ-M16	M16x1,5	100
PLJ-M20	M20x1,5	50
PLJ-M25	M25x1,5	50
PLJ-M32	M32x1,5	50
PLJ-M40	M40x1,5	10
PLJ-M50	M50x1,5	10
PLJ-M63	M63x1,5	10
PLJ-P07	Pg 7	100
PLJ-P09	Pg 9	100
PLJ-P11	Pg 11	100
PLJ-P13	Pg 13,5	100
PLJ-P16	Pg 16	100
PLJ-P21	Pg 21	50
PLJ-P29	Pg 29	25
PLJ-P36	Pg 36	10
PLJ-P48	Pg 48	10

Dimensiones en mm.

Prensaestopas de seguridad aumentada de poliamida



Cap-top 1000 EEx e y EEx i



Referencia		Rosca	Longitud rosca mm	Margen de cierre mm	Envase u.
negro	azul				
071227	071226	M12 x 1,5	8	4 ÷ 6,5	50
071627	071626	M16 x 1,5	10	5 ÷ 8	50
071727	071726	M16 x 1,5	10	5 ÷ 10	50
072027	072026	M20 x 1,5	10	7 ÷ 12	50
072227	072226	M20 x 1,5	10	10 ÷ 14	50
072527	072526	M25 x 1,5	10	10 ÷ 14	50
072627	072626	M25 x 1,5	10	12 ÷ 18	25
073227	073226	M32 x 1,5	10	16 ÷ 25	20
074027	074026	M40 x 1,5	10	22 ÷ 32	10
075027	075026	M50 x 1,5	12	28 ÷ 38,5	5
076327	076326	M63 x 1,5	12	40 ÷ 48	5

- Cierre de diafragma con anillo de neopreno
- Fabricado en poliamida
- Junta plana de neopreno en la base
- Rosca métrica EN 60423
- Temperatura de trabajo: de -35°C a +95°C
- Grado de protección hasta IP68
- Colores: negro RAL 9005 (EEx e) y azul RAL 5012 (EEx i)
- De acuerdo con la norma UNE-EN 60079
- Certificado LCIE nº 07 ATEX 6082 X
- Marcaje ATEX II 2 G/D EEx e II
- Zonas 1, 2, 21 y 22
- Homologaciones del fabricante: Listado UL (EEUU), IECEX, INMETRO y GOST R

rosca larga longitud 15 mm, consultar
roscas NPT, consultar



Tapones normanyl EEx e Modelo hexagonal con ranura



Referencia	Rosca	Longitud rosca mm	Envase u.
191127	M12 x 1,5	8	50
191167	M16 x 1,5	8	50
191207	M20 x 1,5	9	50
191257	M25 x 1,5	10	20
191327	M32 x 1,5	11	20
191407	M40 x 1,5	12	20
191507	M50 x 1,5	13	10
191637	M63 x 1,5	15	5

- Fabricado en poliamida 6 reforzada con fibra de vidrio
- Rosca métrica EN 60423
- Temperatura de trabajo: de -35°C a +90°C
- Hasta IP68 utilizando juntas de perbunán
- Color: negro RAL 9005
- De acuerdo con la norma UNE-EN 60079
- Certificado LCIE nº 03 ATEX 0033 U
- Marcaje ATEX II 2 G/D EEx e II Ex tD A21
- Zonas 1, 2, 21 y 22
- Homologaciones del fabricante: IECEX, INMETRO y GOST R



Dimensiones en mm.



Prensaestopas de seguridad aumentada metálicos



Cap-top 1000 EEx e Para cable no armado



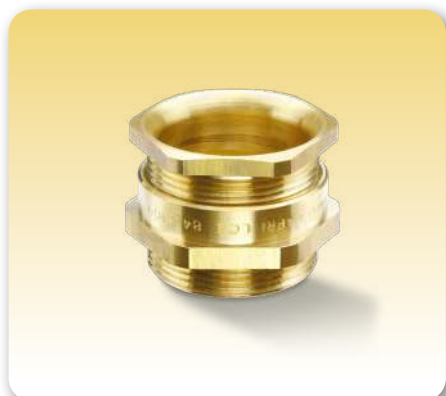
Referencia	Rosca	Longitud rosca mm	Margen de cierre / mm	Envase u.
101254	M12 x 1,5	5	4,5 ÷ 6,5	100
101654	M16 x 1,5	5	5 ÷ 9,5	50
102054	M20 x 1,5	6	8 ÷ 13	50
102554	M25 x 1,5	7	9 ÷ 16	25
103254	M32 x 1,5	8	12 ÷ 21	25
104054	M40 x 1,5	8	16 ÷ 27	10
105054	M50 x 1,5	9	23 ÷ 35	5
106354	M63 x 1,5	10	36 ÷ 48	5

- Cierre con anillo de neopreno
- Junta tórica de perbunán para estanqueidad de la base
- Fabricado en latón niquelado
- Rosca métrica EN 60423
- Temperatura de trabajo: de -40°C a +100°C
- Grado de protección hasta IP68
- De acuerdo con la norma UNE-EN 60079
- Certificado LCIE nº 03 ATEX 6400 X
- Marcaje ATEX II 2 G/D EEx e II
- Zonas 1, 2, 21 y 22

rosca larga longitud 15 mm, consultar



Cm EEx e * Para cable no armado



Referencia	Rosca	Longitud rosca mm	Margen de cierre / mm	Envase u.
871000	Pg 11	7	6,5 ÷ 11	1
871400	Pg 16	8	10,5 ÷ 15,5	1
871800	Pg 21	8	13,5 ÷ 19,5	1
873000	Pg 36	8,5	22 ÷ 32,5	1
873500	Pg 42	10	26 ÷ 37,5	1

- Cierre con anillo de perbunán
- Fabricado en latón bruto
- Rosca Pg DIN 40430
- Temperatura de trabajo: de -40°C a +100°C
- Grado de protección hasta IP66
- De acuerdo con la norma UNE-EN 60079
- Certificado LCIE nº 97 ATEX 6003 X
- Marcaje ATEX II 2 G/D EEx e II
- Zonas 1, 2, 21 y 22

*disponible hasta agotar stock



Prensaestopas de seguridad aumentada metálicos



Newcap CT EEx e EMC Para compatibilidad electromagnética mediante corona de contactos para continuidad sobre la armadura de fleje o la trenza, con o sin continuidad de la armadura



Referencia	Rosca	Longitud rosca mm	Margen de cierre / mm	Envase u.
193124	M12x1,5	6,5	4 ÷ 6,5	1
193164	M16x1,5	6,5	5,5 ÷ 10	1
193204	M20x1,5	6,5	7,5 ÷ 13	1
193254	M25x1,5	7	11,5 ÷ 18	1
193324	M32x1,5	8	17,5 ÷ 24,5	1
193404	M40x1,5	8	24 ÷ 32	1
193504	M50x1,5	9	31 ÷ 40,5	1
193634	M63x1,5	10	39 ÷ 53	1

- Fabricado en latón niquelado
- Cierre de diafragma y anillo de neopreno
- Rosca métrica EN 60423
- Temperatura de trabajo: de -20°C a +100°C
- Grado de protección hasta IP68
- Certificado LCIE nº 10 ATEX 3064 X
- Marcaje ATEX II 2 GD Ex e / Ex tD

*disponible en acero inoxidable (consultar).



Tapones de seguridad aumentada de latón niquelado

Tapones EEx e Modelo hexagonal con ranura (excepto M32, M40, M50 y M63)



u.Referencia	Rosca	Longitud rosca mm	Envase u.
411205	M12 x 1,5	10	50
411605	M16 x 1,5	10	50
412005	M20 x 1,5	10	50
412505	M25 x 1,5	10	20
413205	M32 x 1,5	10	20
414005	M40 x 1,5	15	20
415005	M50 x 1,5	15	10
416305	M63 x 1,5	19	5

- Fabricado en latón niquelado
- Rosca métrica EN 60423
- Temperatura de trabajo: de -40°C a +100°C
- Grado de protección IP54 sin junta. Hasta IP68 utilizando juntas de perbunán
- De acuerdo con la norma UNE-EN 60079
- Certificado LCIE nº 02 ATEX 0038 U
- Marcaje ATEX II 2 G/D EEx e II Ex tD A21
- Zonas 1, 2, 21 y 22
- Homologaciones del fabricante: GOST R



Dimensiones en mm.



Prensaestopas antideflagrantes



Prensaestopas EEx d 1F rosca métrica Para cable no armado

¡NOVEDAD!



Referencia	Rosca	Longitud rosca mm	Ø cable min-max	Envase u.
101285X	M12	16	4-8	1
101685X	M16	16	4-8	1
101686X	M16	16	7-12	1
102085X	M20	16	7-12	1
102585X	M25	16	7-12	1
102086X	M20	16	9-16	1
102586X	M25	16	9-16	1
102587X	M25	16	13-20,5	1
103285X	M32	16	13-21	1
103286X	M32	16	17-27	1
104085X	M40	16	7-27,5	1
104086X	M40	16	22-34	1
105085X	M50	16	22-34	1
105086X	M50	16	28-41	1
106385X	M63	16	34-47,5	1
106386X	M63	16	39-54	1
107585X	M75	16	39-54	1
107586X	M75	18	48-65	1
108085X	M80	18	48-65	1
108086X	M80	20	55-71	1
109085X	M90	20	55-71	1
109086X	M90	22	65-83	1
101005X	M100	22	65-79	1
101006X	M100	22	74-89	1

- Cierre con anillo de nitrilo
- Junta tórica de perbunán para estanqueidad de la base
- Fabricado en latón niquelado
- Roscas métrica EN 60423 y NPT ANSI/ASME B1.20.1
- Temperatura de trabajo: de -40°C a +100°C
- Grado de protección hasta IP68
- De acuerdo con la norma UNE-EN 60079
- Certificado LCIE nº05 ATEX 6146 X
- Marcaje ATEX EEx d II 2 G/D Ex d II C / Ex e II Ex tD A21
- Zonas 1, 2, 21 y 22
- Homologaciones del fabricante: GOST-R, INMETRO



Prensaestopas antideflagrantes



Prensaestopas EEx d 1F rosca NPT Para cable no armado

¡NOVEDAD!



Referencia	Rosca	Longitud rosca mm	Ø cable min-max	Envase u.
110145X	1/4"	16	4-8	1
110385X	3/8"	16	4-8	1
110125X	1/2"	20	4-8	1
110386X	3/8"	16	7-12	1
110126X	1/2"	20	7-12	1
110345X	3/4"	16	7-12	1
110127X	1/2"	20	9-16	1
110346X	3/4"	20	9-16	1
110347X	3/4"	20	13-20,5	1
111005X	1"	25	13-21	1
111006X	1"	25	17-27	1
111145X	1" 1/4	25	17-27,5	1
111146X	1" 1/4	25	22-34	1
111125X	1" 1/2	26	22-34	1
111126X	1" 1/2	26	28-41	1
112005X	2"	27	34-47,5	1
112006X	2"	27	39-53,5	1
112125X	2" 1/2	40	39-54	1
112126X	2" 1/2	40	48-64,5	1
113005X	3"	42	55-71	1
113006X	3"	42	65-79	1
113125X	3" 1/2	43	65-79	1
113126X	3" 1/2	43	74-89	1

- Cierre con anillo de nitrilo
- Junta tórica de perbunán para estanqueidad de la base
- Fabricado en latón níquelado
- Roscas métrica EN 60423 y NPT ANSI/ASME B1.20.1
- Temperatura de trabajo: de -40°C a +100°C
- Grado de protección hasta IP68
- De acuerdo con la norma UNE-EN 60079
- Certificado LCIE nº05 ATEX 6146 X
- Marcaje ATEX EEx d II 2 G/D Ex d II C / Ex e II Ex tD A21
- Zonas 1, 2, 21 y 22
- Homologaciones del fabricante: GOST-R, INMETRO



Dimensiones en mm.



Prensaestopas antideflagrantes



Prensaestopas EEx d 4F rosca métrica Para cable armado

¡NOVEDAD!



Referencia	Rosca	Longitud rosca mm	Ø cable EXT min-max	Espesor armadura mm	Ø cable INT min-max	Envase u.
221285X	M12	16	7-12	1	4-7	1
221685X	M16	16	7-12	1	4-8	1
222085X	M20	16	7-12	1	4-8	1
221686X	M16	16	9-16	1,25	6-12	1
222086X	M20	16	9-16	1,25	6-12	1
222585X	M25	16	9-16	1,25	6-12	1
222087X	M20	16	13-21	1,25	8,5-15	1
222586X	M25	16	13-21	1,25	8,5-15	1
222587X	M25	16	17-27,5	1,6	12-19,5	1
223285X	M32	16	17-27,5	1,6	12-20,5	1
223286X	M32	16	22-34	2	16-25,5	1
224085X	M40	16	22-34	2	16-27,5	1
224086X	M40	16	28-41	2	21-33	1
225085X	M50	16	28-41	2	21-34	1
225086X	M50	16	34-48	2,5	27-41	1
226385X	M63	16	39-54	2,5	33-46	1
226386X	M63	16	48-65	2,5	40-54	1
227585X	M75	18	48-65	2,5	40-54	1
227586X	M75	18	55-74	2,5	47-65	1
228085X	M80	20	55-74	2,5	47-65	1
228086X	M80	20	65-83	3,15	54-71	1
229085X	M90	22	65-83	3,15	54-74	1
229086X	M90	22	74-93	3,15	63-79	1
221005X	M100	22	74-93	3,15	63-82	1

- Cierres con anillo de nitrilo (doble efecto: estanqueidad en el exterior y en el interior del cable armado)
- Junta tórica de perbunán para estanqueidad de la base
- Fabricado en latón niquelado
- Roscas métrica EN 60423 y NPT ANSI/ASME B1.20.1
- Temperatura de trabajo: de -40°C a +100°C
- Grado de protección hasta IP68
- De acuerdo con la norma UNE-EN 60079
- Certificado LCIE nº05 ATEX 6146 X
- Marcaje ATEX EEx d II 2 G/D Ex d II C / Ex e II Ex tD A21
- Zonas 1, 2, 21 y 22
- Homologaciones del fabricante: GOST-R, INMETRO



Prensaestopas antideflagrantes



Prensaestopas EEx d 4F rosca NPT Para cable armado

¡NOVEDAD!



Referencia	Rosca	Longitud rosca mm	Ø cable EXT min-max	Espesor armadura mm	Ø cable INT min-max	Envase u.
230145X	1/4"	16	7-12	1	4-7	1
230385X	3/8"	16	7-12	1	4-8	1
230125X	1/2"	20	7-12	1	4-8	1
230386X	3/8"	16	9-16	1,25	6-12	1
230126X	1/2"	20	9-16	1,25	6-12	1
230345X	3/4"	20	9-16	1,25	6-12	1
230127X	1/2"	20	13-21	1,25	8,5-15	1
230346X	3/4"	20	13-21	1,25	8,5-15,5	1
230347X	3/4"	20	17-27,5	1,6	12-19,5	1
231005X	1"	25	17-27,5	1,6	12-20,5	1
231006X	1"	25	22-34	2	16-25,5	1
231145X	1" 1/4	25	22-34	2	16-27,5	1
231146X	1" 1/4	25	28-41	2	21-33	1
231125X	1" 1/2	26	28-41	2	21-34	1
231126X	1" 1/2	26	34-48	2,5	27-41	1
232005X	2"	27	39-54	2,5	33-46	1
232006X	2"	27	48-65	2,5	40-53,5	1
232125X	2" 1/2	40	48-65	2,5	40-54	1
232126X	2" 1/2	40	55-74	2,5	47-64,5	1
233005X	3"	42	65-83	3,15	54-71	1
233006X	3"	42	74-93	3,15	63-79	1

- Cierres con anillo de nitrilo (doble efecto: estanqueidad en el exterior y en el interior del cable armado)
- Junta tórica de perbunán para estanqueidad de la base
- Fabricado en latón niquelado
- Roscas métrica EN 60423 y NPT ANSI/ASME B1.20.1
- Temperatura de trabajo: de -40°C a +100°C
- Grado de protección hasta IP68
- De acuerdo con la norma UNE-EN 60079
- Certificado LCIE nº05 ATEX 6146 X
- Marcaje ATEX EEx d II 2 G/D Ex d II C / Ex e II Ex tD A21
- Zonas 1, 2, 21 y 22
- Homologaciones del fabricante: GOST-R, INMETRO



Dimensiones en mm.



Accesorios ATEX de latón niquelado



Tapones antideflagrante EEx d rosca métrica para atmósferas potencialmente explosivas “d” y “e”



Referencia	Rosca	Longitud rosca mm	Longitud total mm	Envase u.
421205X	M12	12	15	50
421605X	M16	12	15	50
422005X	M20	12	15	50
422505X	M25	12	15,5	20
423205X	M32	12	16	20
424005X	M40	15	19	20
425005X	M50	15	20	10
426305X	M63	19	26	5
427505X	M75	24	32	5

- Anillo tórico de nitrilo (sólo incluido en rosca métrica)
- Modo de protección: EEx d/e
- Conforme a normas: EN 60079-0, -1, -7 y -31
- Grupo de aparatos: II
- Categorías: 2 y 3
- Atmósferas: G/D
- Zonas: 1, 2, 21, 22
- Certificados: ATEX, INMETRO, GOST R
- Grado de Protección Hasta un IP68 con anillo tórico o IP54 sin él. NPT siempre IP68, según norma UNE EN 60529.
- Temperatura uso: Mínima -40°C (-70°C en/in NPT. Máxima +100°C (+400°C en/in NPT)
- Disponibles también con juntas de Viton y Silicona bajo demanda.



Tapones antideflagrante EEx d rosca NPT para atmósferas potencialmente explosivas “d” y “e”



Referencia	Rosca	Longitud rosca mm	Longitud total mm	Envase u.
440145X	1/4"	15	18	50
440385X	3/8"	15	18	50
440125X	1/2"	20	23	50
440345X	3/4"	20	24	20
441005X	1"	25	29	20
441145X	1" 1/4	25	29	20
441125X	1" 1/2	26	31	10
442005X	2"	27	33	5
442125X	2" 1/2	40	47	1
443005X	3"	42	50	1
444005X	4"	44	53	1

- Anillo tórico de nitrilo (sólo incluido en rosca métrica)
- Modo de protección: EEx d/e
- Conforme a normas: EN 60079-0, -1, -7 y -31
- Grupo de aparatos: II
- Categorías: 2 y 3
- Atmósferas: G/D
- Zonas: 1, 2, 21, 22
- Certificados: ATEX, INMETRO, GOST R
- Grado de Protección Hasta un IP68 con anillo tórico o IP54 sin él. NPT siempre IP68, según norma UNE EN 60529.
- Temperatura uso: Mínima -40°C (-70°C en/in NPT. Máxima +100°C (+400°C en/in NPT)
- Disponibles también con juntas de Viton y Silicona bajo demanda.



Dimensiones en mm.

Accesorios ATEX de latón niquelado



Amplificador de rosca macho métrica a hembra métrica

¡NOVEDAD!



Referencia	Rosca macho	Rosca hembra	Longitud rosca / mm	Envase u.
121605X	M12	M16	15	1
162005X	M16	M20	15	1
202505X	M20	M25	15	1
253205X	M25	M32	15	1
324005X	M32	M40	15	1
405005X	M40	M50	15	1
506305X	M50	M63	16	1
637505X	M63	M75	17	1
759005X	M75	M90	18	1
900005X	M90	M100	22	1

- Fabricado en latón niquelado
- Rosca métrica EN 60423
- Temperatura de trabajo: de -40°C a +100°C
- De acuerdo con norma EN 60079
- Marcaje ATEX II 2 y 3 G/D Ex d/e
- Zonas 1, 2, 21 y 22



Amplificador de rosca macho NPT a hembra NPT

¡NOVEDAD!



Referencia	Rosca macho	Rosca hembra	Longitud rosca / mm	Envase u.
012034X	1/2"	3/4"	20	1
034100X	3/4"	1"	20	1
100114X	1"	1" 1/4	25	1
114112X	1" 1/4	1" 1/2	25	1
112200X	1" 1/2	2"	26	1
200212X	2"	2" 1/2	27	1
200300X	2"	3"	40	1

- Fabricado en latón niquelado
- Rosca NPT ANSI/ASME B1.20.1
- Temperatura de trabajo: de -40°C a +100°C
- De acuerdo con norma EN 60079
- Marcaje ATEX II 2 y 3 G/D Ex d/e
- Zonas 1, 2, 21 y 22





Accesorios ATEX de latón niquelado



Reductor de rosca macho métrica a hembra métrica

¡NOVEDAD!



- Fabricado en latón niquelado
- Rosca métrica EN 60423
- Temperatura de trabajo: de -40°C a +100°C
- De acuerdo con norma EN 60079
- Marcaje ATEX II 2 y 3 G/D Ex d/e
- Zonas 1, 2, 21 y 22



Referencia	Rosca macho	Rosca hembra	Longitud rosca / mm	Envase u.
161205X	M16	M12	22	1
201205X	M20	M12	23	1
201605X	M20	M16	23	1
251605X	M25	M16	23	1
252005X	M25	M20	23	1
322005X	M32	M20	24	1
322505X	M32	M25	24	1
402505X	M40	M25	24	1
403205X	M40	M32	24	1
503205X	M50	M32	26	1
504005X	M50	M40	26	1
634005X	M63	M40	28	1
635005X	M63	M50	28	1
755005X	M75	M50	28	1
756305X	M75	M63	28	1
906305X	M90	M63	35	1
907505X	M90	M75	35	1
007505X	M100	M75	38	1
009005X	M100	M90	38	1

Reductor de rosca macho NPT a hembra NPT

¡NOVEDAD!



- Fabricado en latón niquelado
- Rosca NPT ANSI/ASME B1.20.1
- Temperatura de trabajo: de -40°C a +100°C
- De acuerdo con norma EN 60079
- Marcaje ATEX II 2 y 3 G/D Ex d/e
- Zonas 1, 2, 21 y 22



Referencia	Rosca macho	Rosca hembra	Longitud rosca / mm	Envase u.
034012X	3/4"	1/2"	26	1
100012X	1"	1/2"	33	1
100034X	1"	3/4"	33	1
114034X	1" 1/4	3/4"	35	1
114100X	1" 1/4	1"	35	1
112100X	1" 1/2	1"	36	1
112114X	1" 1/2	1" 1/4	36	1
200114X	2"	1" 1/4	39	1
200112X	2"	1" 1/2	39	1
200100X	2"	1"	39	1
300200X	3"	2"	57	1
300212X	3"	2" 1/2	57	1

Dimensiones en mm.

Accesorios ATEX de latón niquelado



Adaptador de rosca macho NPT a hembra métrica

¡NOVEDAD!



- Fabricado en latón niquelado
- Rosca NPT ANSI/ASME B1.20.1 y métrica EN 60423
- Temperatura de trabajo: de -40°C a +100°C
- De acuerdo con norma EN 60079
- Marcaje ATEX II 2 y 3 G/D Ex d/e
- Zonas 1, 2, 21 y 22



Referencia	Rosca macho	Rosca hembra	Longitud rosca / mm	Envase u.
012125X	1/2"	M12	20	1
012165X	1/2"	M16	20	1
012205X	1/2"	M20	20	1
012255X	1/2"	M25	20	1
034165X	3/4"	M16	20	1
034205X	3/4"	M20	20	1
034255X	3/4"	M25	20	1
100205X	1"	M20	25	1
100255X	1"	M25	25	1
100325X	1"	M32	25	1
114255X	1" 1/4	M25	25	1
114325X	1" 1/4	M32	25	1
112325X	1" 1/2	M32	26	1
112405X	1" 1/2	M40	26	1
112505X	1" 1/2	M50	26	1
200505X	2"	M50	27	1
200635X	2"	M63	27	1
200755X	2"	M75	27	1
212505X	2" 1/2	M50	40	1
212635X	2" 1/2	M63	40	1
300635X	3"	M63	42	1
300755X	3"	M75	42	1

Adaptador de rosca macho métrica a hembra NPT

¡NOVEDAD!



- Fabricado en latón niquelado
- Rosca métrica EN 60423 y NPT ANSI/ASME B1.20.1
- Temperatura de trabajo: de -40°C a +100°C
- De acuerdo con norma EN 60079
- Marcaje ATEX II 2 y 3 G/D Ex d/e
- Zonas 1, 2, 21 y 22



Referencia	Rosca macho	Rosca hembra	Longitud rosca / mm	Envase u.
160125X	M16	1/2"	15	1
200125X	M20	1/2"	15	1
200345X	M20	3/4"	15	1
250125X	M25	1/2"	15	1
250345X	M25	3/4"	15	1
251005X	M25	1"	15	1
320125X	M32	1/2"	15	1
320345X	M32	3/4"	15	1
321005X	M32	1"	15	1
400345X	M40	3/4"	15	1
401005X	M40	1"	15	1
401145X	M40	1" 1/4	15	1
401125X	M40	1" 1/2	15	1
501005X	M50	1"	16	1
501125X	M50	1" 1/2	16	1
502005X	M50	2"	16	1
631125X	M63	1" 1/2	17	1
632005X	M63	2"	17	1
752005X	M75	2"	18	1
752125X	M75	2" 1/2	18	1
753005X	M75	3"	18	1

Dimensiones en mm.



Sistemas de entrada multicables KADP y KADL

Placa de entrada multicables KADP

¡NOVEDAD!



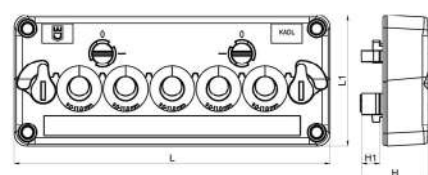
Número de entradas en la placa aptas para cada diámetro de cable

Referencia	1,5	2,5	3,0	3,0	4,1	5,0	8,0	8,0	9,0	9,6	14,0	Envase u.	Núm. de art.
	2,6 mm	5,0 mm	5,5 mm	6,5 mm	8,1 mm	9,2 mm	12,0 mm	12,5 mm	14,0 mm	15,9 mm	20,0 mm		
KADP 24/11				4		4						1	F305-9240-00
KADP 24/12							12					1	F305-9240-01
KADP 24/13			2		6				4		1	1	F305-9240-02
KADP 24/14				6		4				4		1	F305-9240-03
KADP 24/17							17					1	F305-9240-04
KADP 24/17-1				11	1			5				1	F305-9240-05
KADP 24/22				16		4		2				1	F305-9240-06
KADP 24/23						23						1	F305-9240-07
KADP 24/29				29								1	F305-9240-08
KADP 24/BLI												1	F305-9240-09



Placa de entrada multicables KADL

¡NOVEDAD!



Kit de marco sin juntas

Denominación	Tamaño agujero	L mm	L1 mm	H mm	H1 mm	Accesorios		Envase u.	Núm. de art.
						Unidades Juntas Pequeñas	Unidades Juntas Grandes		
KADL 1K/2G	125x35	153	63	32,3	8,9	1	2	1	F310-9035-01
KADL 5K	125x35	153	63	32,3	8,9	5	0	1	F310-9035-02*
KADL 10K	125x57,5	153	85,5	32,3	8,9	10	0	1	F310-9057-01*
KADL 2K/4G	125x80	153	108	32,3	8,9	2	4	1	F310-9080-01
KADL 6K/2G	125x80	153	108	32,3	8,9	6	2	1	F310-9080-02
KADL 15K	125x80	153	108	32,3	8,9	15	0	1	F310-9080-03*
KADL 11K/2G	125x102,5	153	130,5	32,3	8,9	11	2	1	F310-9102-01
KADL 20K	125x102,5	153	130,5	32,3	8,9	20	0	1	F310-9102-02
KADL 3K/6G	125x125	153	153	32,3	8,9	3	6	1	F310-9125-01
KADL 7K/4G	125x125	153	153	32,3	8,9	7	4	1	F310-9125-02
KADL 16K/2G	125x125	153	153	32,3	8,9	16	2	1	F310-9125-03
KADL 25K	125x125	153	153	32,3	8,9	25	0	1	F310-9125-04*

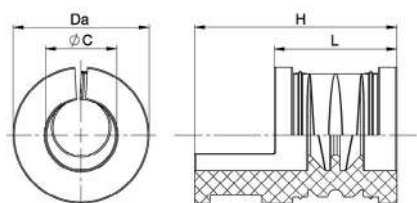
Dimensiones en mm.

Sistemas de entrada multicables KADP y KADL



Juntas KADL

¡NOVEDAD!

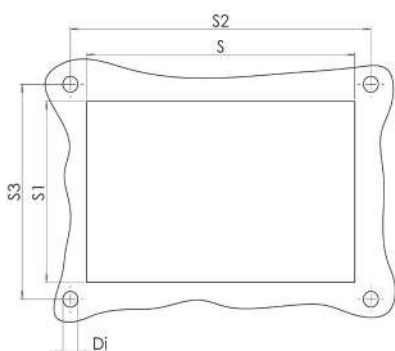


Denominación	ϕ C mm	L mm	H mm	Da mm	Envase u.	Núm. de art
Juntas pequeñas						
TK 3-5	3-5	20	33	22,2	10	F311-9001-01
TK 5-7	5-7	20	33	22,2	10	F311-9001-02
TK 7-9	7-9	20	33	22,2	10	F311-9001-03
TK 9-11	9-11	20	33	22,2	10	F311-9001-04
TK 11-13	11-13	20	33	22,2	10	F311-9001-05
TK 13-15	13-15	20	33	22,2	10	F311-9001-06
TK 15-16	15-16	20	33	22,2	10	F311-9001-07
TK G*		20	20	22,2	10	F311-9001-09
Juntas grandes						
TG 15-17	15-17	20	33	38,7	10	F311-9002-01
TG 17-19	17-19	20	33	38,7	10	F311-9002-02
TG 19-21	19-21	20	33	38,7	10	F311-9002-03
TG 21-23	21-23	20	33	38,7	10	F311-9002-04
TG 23-25	23-25	20	33	38,7	10	F311-9002-05
TG 25-27	25-27	20	33	38,7	10	F311-9002-06
TG 27-29	27-29	20	33	38,7	10	F311-9002-07
TG 29-31	29-31	20	33	38,7	10	F311-9002-08
TG 31-32,5	31-32,5	20	33	38,7	10	F311-9002-09
TG G*		20	33	38,7	10	F311-9002-99

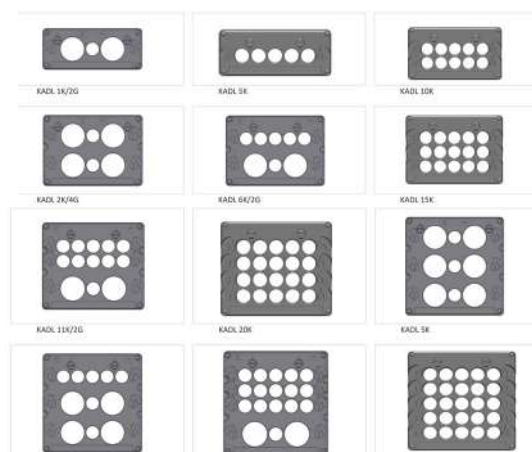
Dimensiones agujero



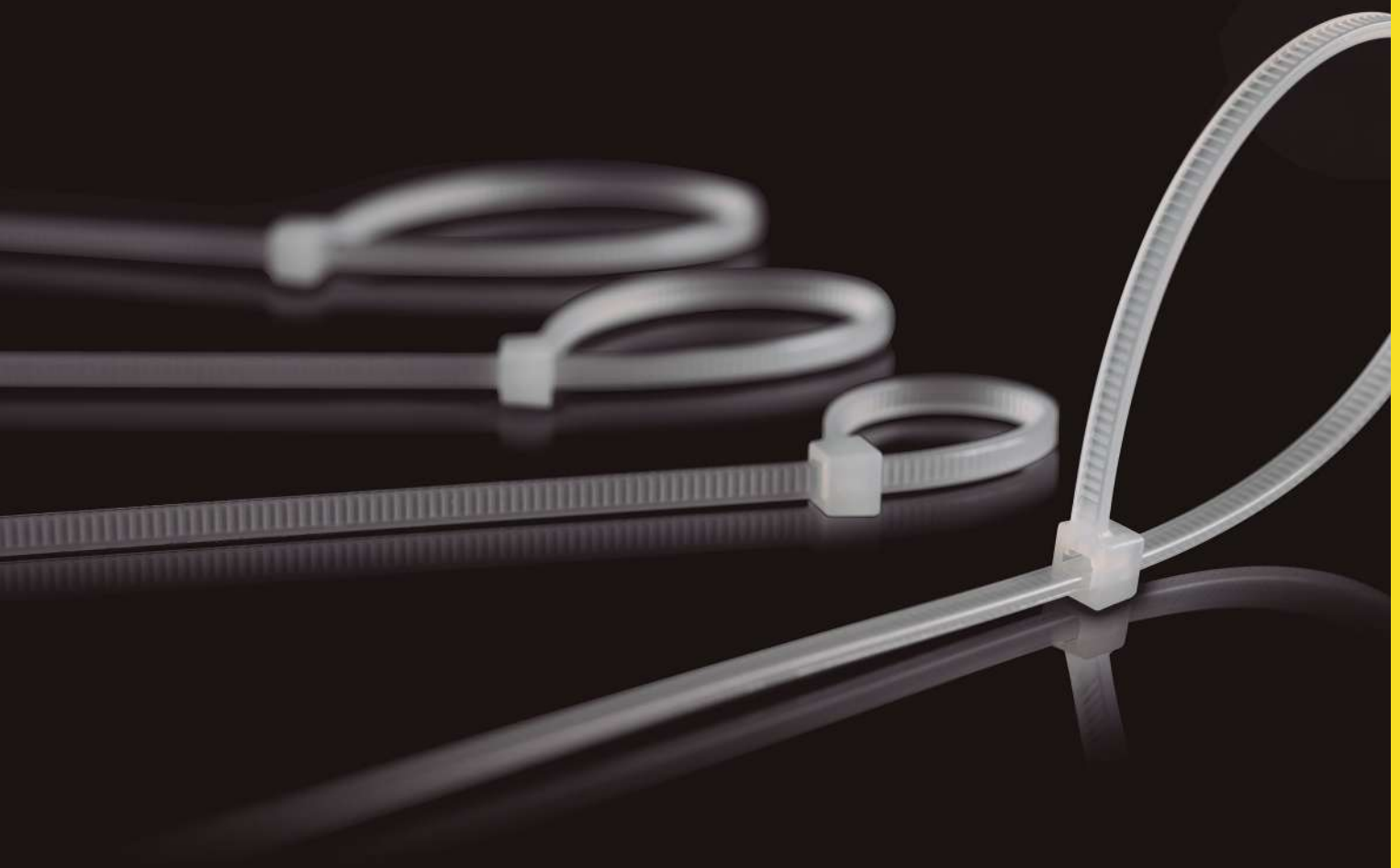
Denominación	S mm	S1 mm	S2 mm	S3 mm	Di mm
KADL 1K/2G	125	35	140	50	5,5
KADL 5K	125	35	140	50	5,5
KADL 10K	125	57,5	140	72,5	5,5
KADL 2K/4G	125	80	140	95	5,5
KADL 6K/2G	125	80	140	95	5,5
KADL 15K	125	80	140	95	5,5
KADL 11K/2G	125	102,5	140	117,5	5,5
KADL 20K	125	102,5	140	117,5	5,5
KADL 3K/6G	125	125	140	140	5,5
KADL 7K/4G	125	125	140	140	5,5
KADL 16K/2G	125	125	140	140	5,5
KADL 25K	125	125	140	140	5,5



Dimensiones en mm.



bridex[®]
Bridas ajustables



Bridas estándar de poliamida 164
Bridas de poliamida detectables 166
Accesorios de fijación y herramientas 167

Bridas de poliamida

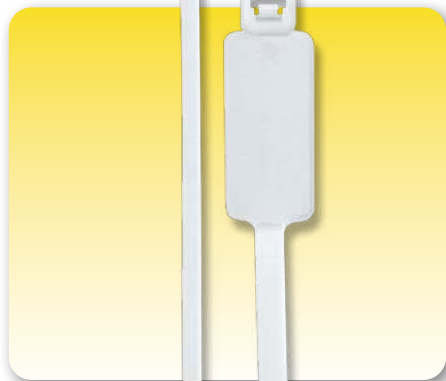
- Colores natural y negro RAL 9011
- Temperatura de utilización -15°C a +75°C
- Inflamabilidad (autoextinguibilidad) s/ UL94 V2
- Toxicidad: libre de halógenos
- Absorción de agua a 23°C y 50% H.R. 2,5%
- Resistencia a la tracción indicada en las tablas que siguen de acuerdo con la normas UNE-EN 62275 y MIL STD 3367
- Módulo elástico: 2750 MPa
- Alargamiento a la rotura 70%
- Resistencia química: buena resistencia a los aceites, grasas, carburantes, disolventes clorados, alcoholes, bases y detergentes
- No resistente a los ácidos minerales y agentes oxidantes
- Homologación s/ norma UL 1565
- Marcado CE de conformidad de las bridas a las directivas 73/23/CEE y 93/68/CEE

Color natural para uso interior



Referencia	Largo mm	Ancho mm	Diám. máx. abrazado mm	Carga mínima de apertura daN*	Contenido caja	Envase u.
7203	100	2,5	24	11	(10 bolsas x 100)	1000
7205	135	2,5	35	11	(10 bolsas x 100)	1000
7207	200	2,5	55	11	(10 bolsas x 100)	1000
7209	140	3,5	36	20	(10 bolsas x 100)	1000
7214	200	3,5	55	20	(10 bolsas x 100)	1000
7210	280	3,5	80	20	(10 bolsas x 100)	1000
7213	180	4,5	45	28	(10 bolsas x 100)	1000
7215	200	4,5	51	28	(10 bolsas x 100)	1000
7217	280	4,5	76	28	(10 bolsas x 100)	1000
7219	360	4,5	101	28	(10 bolsas x 100)	1000
7220	430	4,5	123	28	(10 bolsas x 100)	1000
7223	200	7,5	44	65		100
7226	280	7,5	76	65		100
7224	320	7,5	88	65		100
7227	360	7,5	101	65		100
7229	450	7,5	130	65		100
7231	540	7,5	160	65		100
7234	780	9,0	235	80		100
7237	480	12,5	120	120		100
7243	1000	12,5	300	120		100

Color natural con placa de identificación



Referencia	Largo mm	Ancho mm	Diám. máx. abrazado mm	Carga mínima de apertura daN*	Envase u.
placa transversal de dimensiones 25,4 x 8 mm					
7203 PI	100	2,5	25	11	100
7207 PI	200	2,5	50	11	100
placa longitudinal de dimensiones 28 x 13 mm					
7215 PI	200	4,8	50	28	100
7217 PI	290	4,8	90	28	100

* El valor de la carga mínima de apertura, s/ UNE-EN 62275 expresada en daN (1 daN 1kg) se entiende para una temperatura ambiente de 23° C y 50% de humedad relativa

Bridas de poliamida

Color negro para uso exterior / interior



Referencia	Largo mm	Ancho mm	Diám. máx. abrazado mm	Carga mínima de apertura daN*	Contenido caja	Envase u.
8303	100	2,5	24	11	(10 bolsas x 100)	1000
8305	140	2,5	35	11	(10 bolsas x 100)	1000
8307	200	2,5	55	11	(10 bolsas x 100)	1000
8309	140	3,5	36	20	(10 bolsas x 100)	1000
8314	200	3,5	55	20	(10 bolsas x 100)	1000
8310	280	3,5	80	20	(10 bolsas x 100)	1000
8313	180	4,5	45	28	(10 bolsas x 100)	1000
8315	200	4,5	51	28	(10 bolsas x 100)	1000
8317	280	4,5	76	28	(10 bolsas x 100)	1000
8319	360	4,5	101	28	(10 bolsas x 100)	1000
8320	430	4,5	123	28	(10 bolsas x 100)	1000
8323	200	7,5	44	65		100
8326	280	7,5	76	65		100
8324	320	7,5	88	65		100
8327	360	7,5	101	65		100
8329	450	7,5	130	65		100
8331	540	7,5	160	65		100
8333	750	7,5	164	65		100
8334	780	9,0	235	80		100
8343	1000	12,5	300	120		100

Reutilizables



Un sistema de reapertura formado por una palanca unida al trinquete de retención permite la apertura rápida del cierre sin afectar sus características para sucesivas utilizaciones.

Referencia	Largo mm	Ancho mm	Diám. máx. abrazado mm	Carga mínima de apertura daN*	Envase u.
Color natural					
7560	200	7,5	50	36	100
7566	280	7,5	76	36	100
7572	360	7,5	100	36	100
Color negro					
8660	200	7,5	50	36	100
8666	280	7,5	76	36	100
8672	360	7,5	100	36	100

Bridas de poliamida



Detectables



- La especial composición de la brida permite la detección por rayos X o por detector de metales
- Especialmente indicadas para la industria de la alimentación y farmacéutica

Referencia	Longitud mm	Ancho mm	Diám. máx. abrazado mm	Carga mínima de apertura daN*	Contenido caja	Envase u.
9403	100	2,5	24	11	(10 bolsas x 100)	1000
9409	140	3,5	36	20	(10 bolsas x 100)	1000
9415	200	4,5	51	28	(10 bolsas x 100)	1000
9417	280	4,5	76	28	(10 bolsas x 100)	1000
9421	380	4,5	101	28	(10 bolsas x 100)	1000
9427	360	7,5	204	60		100

Resistencia UV

¡NOVEDAD!



- Resistencia incrementada a los rayos ultravioleta gracias a un aditivo estabilizador especial
- Mantiene las características mecánicas durante más tiempo en instalaciones en intemperie

Referencia	Longitud mm	Ancho mm	Diám. máx. abrazado mm	Carga mínima de apertura daN*	Contenido caja	Envase u.
8309UV	140	3,5	36	20	(10 bolsas x 100)	1000
8315UV	200	4,5	51	28	(10 bolsas x 100)	1000
8315UV	280	4,5	76	28	(10 bolsas x 100)	1000
8319UV	360	4,5	101	28	(10 bolsas x 100)	1000
8327UV	360	7,5	101	68		100

Otras medidas disponibles. Consultar

Otras bridas de la gama BRIDEX*



Resistencia a los ácidos

Fabricadas en polipropileno para entornos con un elevado nivel de acidez



Autoextinguibles UL94 V0

Para entornos con requisitos más exigentes a nivel de no propagación de la llama en caso de incendio



Luminiscentes

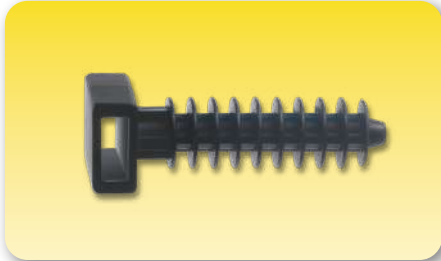
El material emite luz después de estar expuesto durante un tiempo a radiación ultravioleta



* para más información consultar a nuestro Departamento de Asistencia Técnica asist.tecnica@interflex.es

Accesorios de fijación

Taco



Referencia	Dimensiones mm	Color	Para bridas ancho máx. mm	Orificio mm	Envase u.
8456	Ø 8 longitud 36	negro	7,5	Ø 6	100
8458	Ø 10 longitud 43	negro	9	Ø 8	100

Soporte para fijación central



Referencia	Dimensiones mm	Color	Para bridas ancho máx. mm	Orificio mm	Envase u.
7496	30 X 15	natural	9	Ø 5	100
8496	30 X 15	negro	9	Ø 5	100

Base de fijación bidireccional con adhesivo



Referencia	Dimensiones mm	Color	Para bridas ancho máx. mm	Orificio mm	Envase u.
7467	19 x 19	natural	4	Ø 3,1	100
7473	27 x 27	natural	4,5	Ø 5,5	100
8467	19 x 19	negro	4	Ø 3,1	100
8473	27 x 27	negro	4,5	Ø 5,5	100

Herramientas para tensado y corte



Referencia	Características	Para bridas ancho máx. mm	Envase u.
9400C	metálica	9	1



Referencia	Características	Para bridas ancho máx. mm	Envase u.
9401	metálica	5	1

con precarga regulable entre 3,5 y 12 daN

Condiciones generales de venta

Pedidos

Son aceptados y entregados según las CONDICIONES GENERALES DE VENTA descritas.

Importe mínimo por suministro 250€ netos.

Los pedidos podrán ser enviados al día siguiente siempre que se tramiten antes de las 17:00h (5:00pm) del día en curso.

Precios

Se aplicarán los vigentes en la fecha del pedido.

IVA

No está incluido en nuestras tarifas. Se aplicará el vigente en el momento de la venta.

Embalaje

Las unidades indicadas en esta tarifa como envase o embalaje no pueden fraccionarse por parte de INTERFLEX.

Portes

Pagados en la Península en compras netas superiores a 750€ por pedido.

Baleares y Canarias: consultar

Portes debidos para cantidades inferiores, agencias distintas a las contratadas por INTERFLEX y servicios urgentes.

Recepción de mercancía

En caso de envíos con nuestras agencias, es responsabilidad del cliente revisar el material en el momento de recibir la mercancía y verificar que todo esté en condiciones antes de la firma del albarán de suministro. En caso de cualquier incidencia, ésta deberá ser anotada en el albarán de agencia y ser notificada a INTERFLEX.

atencion.clientes@interflex.es

Reserva de dominio

La mercancía objeto de la compraventa es propiedad de INTERFLEX hasta el pago total de su importe.

Reclamaciones

Sólo se aceptarán sobre la mercancía y en un período no superior a los 10 días de su recepción.

Devoluciones

Se deberá solicitar la autorización a INTERFLEX por escrito al Departamento Comercial.

comercial@interflex.es

El período para solicitar una devolución de un material no deberá superar los 90 días de su recepción, indicando el número de albarán o factura.

Sólo se admitirán productos incluidos en nuestra tarifa vigente, en embalajes completos y en perfecto estado. Quedan excluidos los productos descatalogados y/o disponibles hasta agotar existencias.

No se admitirán devoluciones de producto de la gama MULTIVIA que hayan sido entregados directamente al usuario conforme a las instrucciones del cliente.

Las devoluciones aceptadas y no imputables a INTERFLEX serán depreciadas un 15% sobre el valor neto facturado.

Los portes hasta nuestras instalaciones serán por cuenta del cliente.

Responsabilidad

Nuestra responsabilidad civil caduca al año del suministro considerando una instalación y utilización correcta.

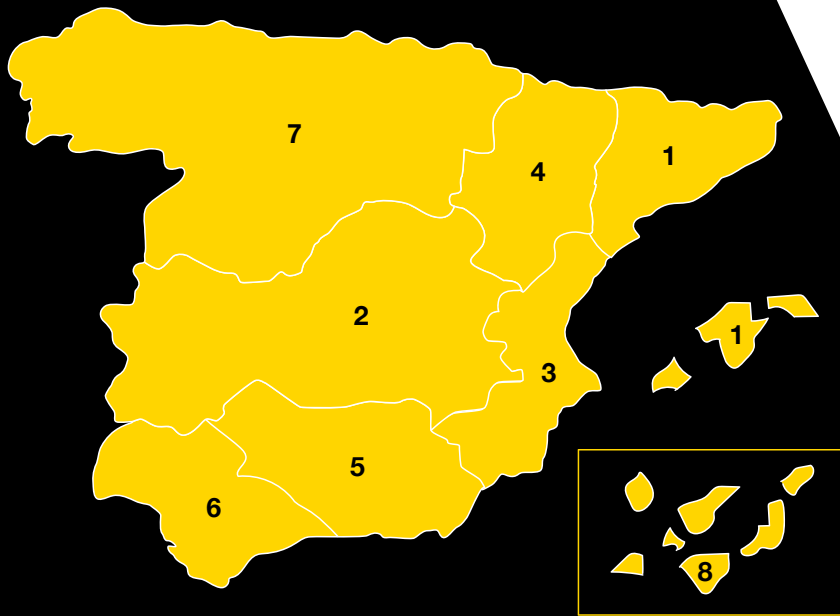
Jurisdicción

Con renuncia expresa de su fuero el cliente se somete a los tribunales de Barcelona.

Como consecuencia de la mejora continua, INTERFLEX, S.L. Se reserva el derecho de modificar total o parcialmente las características y especificaciones de los productos descritos en este catálogo.

www.interflex.es

RED DE VENTAS NACIONAL



PEDIDOS

Tel: 935 751 600 - Fax: 935 643 700
email: pedidos@interflex.es

ATENCIÓN CLIENTE

Tel: 935 750 704
email: atencion.clientes@interflex.es

ASISTENCIA TÉCNICA

Tel: 935 643 112 - Fax: 935 753 879
email: asist.tecnica@interflex.es

1. INTERFLEX, S.L.

Centro Administrativo y de Producción
C/Muga, 1 - Pol. Ind. Pla d'en Coll
E-08110 Montcada i Reixac (Barcelona)
España
Tel: 935 643 112 - Fax: 935 753 897
email: interflex@interflex.es
www.interflex.es

Centro Logístico

C/ del Mig, 82, 84 - Pol. Ind. Pla d'en Coll
E-08110 Montcada i Reixac (Barcelona)

2. INTERFLEX, S.L.

Delegación Centro

C/Marconi 4 y 6 - Naves 8 y 9 Pol. Ind. Coslada
E-28820 Coslada (Madrid)
Tel: 916 691 634 - Fax: 916 690 888
email: madrid@interflex.es

AGENCIAS COMERCIALES

7. NORTE

FOZ, S.L.

Larrondo Beheko Etorbidea, 5 - Pab. 5
E-48180 Loiu (Bizkaia)
Tel: 944 483 890 - Fax: 944 472 183
email: foz@interflex.com

8. CANARIAS

REPRES. QUINTANA, S.L.

Abreu y Galindo, 8, 2ª planta
E-35001 Las Palmas (Canarias)
Tel: 928 319 166 - Fax: 928 311 916
email: releqsl@yahoo.es

COMERCIALES DE ZONA

3. LEVANTE

INTERFLEX, S.L.

Tel: 678 780 498
email: valencia@interflex.es

4. ARAGÓN NORTE

INTERFLEX, S.L.

Tel: 697 961 894
email: oscarsanz@interflex.es

5. ANDALUCÍA ORIENTAL

INTERFLEX, S.L.

Tel: 661 217 067
email: andaluciaoriental@interflex.es

6. ANDALUCÍA OCCIDENTAL

INTERFLEX, S.L.

Tel: 678 914 821
email: andaluciaoccidental@interflex.es

INTERNATIONAL SALES NETWORK



A. INTERFLEX, S.L.

Headquarters and Production

C/Muga, 1 - Pol. Ind. Pla d'en Coll
E-08110 Montcada i Reixac (Barcelona)
Spain

For information about our worldwide distributors please contact us at:

Sales & Orders:

Tel: +34 935 650 582 - Fax: +34 935 753 879
e-mail: export@interflex.es

Technical Assistance:

Tel: +34 935 650 582
e-mail: asist.tecnica@interflex.es

Logistics Center:

C/ del Mig, 82-84 - Pol. Ind. Pla d'en Coll
E-08110 Montcada i Reixac (Barcelona)

B. INTERFLEX LATINOAMÉRICA, SAS

South America Subsidiary

Medellín - Colombia
Tel: +57 3006100192
e-mail: interflex@interflex-latam.com
www.interflex-latam.com

